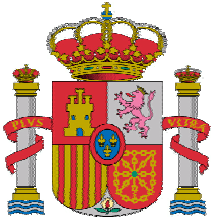


INDICADORES DEL SISTEMA ESPAÑOL DE CIENCIA Y TECNOLOGÍA

2004





MINISTERIO DE EDUCACIÓN Y CIENCIA

INDICADORES DEL SISTEMA ESPAÑOL DE CIENCIA Y TECNOLOGÍA

2004

PRESENTACIÓN

Esta nueva edición de los indicadores básicos del Sistema Español de Ciencia y Tecnología trata de dar respuesta a la demanda de información sobre el estado de situación, y su evolución, del esfuerzo dedicado en España a las actividades realizadas en investigación científica e innovación tecnológica, esfuerzo medido, principalmente, en términos de inversión económica.

En este sentido, la presente publicación proporciona información cuantitativa, presentada en tablas con series temporales y gráficos para señalar tendencias, sobre los presupuestos públicos destinados a I+D, los gastos internos -y su distribución por sector de financiación y de ejecución- y los recursos humanos empleados en estas actividades, atendiendo al sexo. La medición de la actividad innovadora se ofrece mediante el gasto realizado en innovación y el contingente de empresas implicadas en productos o procesos innovadores, tanto de las empresas de carácter industrial como del conjunto empresarial, incluidas las empresas de servicios.

Se incluyen también los resultados obtenidos de las actividades de I+D medidas a través de las patentes solicitadas y concedidas, así como de los artículos científicos publicados. La regionalización de las actividades de investigación e innovación es otro de los apartados que ofrece este documento, que pretende, mediante la distribución de los principales indicadores por CCAA, mostrar las capacidades científico-tecnológicas de cada una de las regiones.

Igualmente, se aportan datos sobre la participación española en los programas internacionales de I+D y se ofrecen comparaciones de España con los otros países de la Unión Europea, con los pertenecientes a la OCDE y con los de América Latina. Los datos estadísticos proceden de organismos oficiales, tanto nacionales, como el Instituto Nacional de Estadística (INE), Oficina Española de Patentes y Marcas, CINDOC (CSIC), etc., como internacionales, OCDE, EUROSTAT, etc.

ÍNDICE

PRESENTACIÓN	1
PRESUPUESTOS PÚBLICOS PARA I+D	
Presupuestos Generales del Estado para I+D (Función 54) en Meuros corrientes. 1990-2005.....	9
Presupuestos Generales del Estado para I+D (Función 54) en Meuros constantes de 1990. 1990-2005.....	10
Estructura porcentual de los Presupuestos Generales del Estado para I+D por Ministerios. 2005.....	11
Estructura porcentual del presupuesto público de I+D por objetivos socioeconómicos. 1995-2003.....	12
GASTOS EN I+D	
Gastos internos totales en actividades de I+D, por sector de ejecución en miles de euros corrientes y porcentajes de variación interanual. 1990-2003.....	15
Gastos internos totales en actividades de I+D, por sector de ejecución en miles de euros constantes de 1990 y porcentajes de variación interanual. 1990-2003.....	16
Porcentaje de los gastos internos totales en actividades de I+D por sector de ejecución. 1990-2003.....	17
Gastos internos totales en actividades de I+D en porcentaje sobre el PIB por sector de ejecución. 1990-2003.....	18
Gastos internos totales en actividades de I+D, por sector de financiación en miles de euros corrientes y porcentajes de variación interanual. 1990-2003.....	19
Gastos internos totales en actividades de I+D, por sector de financiación en miles de euros constantes de 1990 y porcentajes de variación interanual. 1990-2003.....	20
Porcentaje de los gastos internos totales en actividades de I+D por sector de financiación. 1990-2003.....	21
Gastos internos totales en actividades de I+D, por campo científico en miles de euros corrientes y porcentajes de variación interanual. 1990-2002.....	22
Porcentaje de los gastos internos totales en actividades de I+D por campo científico. 1990-2002.....	23
Gastos internos en actividades de I+D por tipo de investigación en miles de euros y estructura porcentual. 1990-2003.....	24
Gastos internos en I+D por investigador. Por sector de ejecución en miles de euros corrientes y porcentajes de variación interanual. 1990-2003.....	25

ÍNDICE (continuación)

Gastos internos en I+D por investigador. Por sector de ejecución en miles de euros constantes de 1990 y porcentajes de variación interanual. 1990-2003.....	26
Gasto público de educación universitaria por tipo de administración en miles de euros. 1992-2002.....	27
RECURSOS HUMANOS EN I+D	
Personal total e investigadores empleados en actividades de I+D (EJC) y peso sobre la población activa (0/00). 1992-2003.....	31
Personal total empleado en actividades de I+D (EJC) por sector de ejecución y porcentajes de variación interanual. 1990-2003.....	32
Personal total empleado en actividades de I+D (EJC) por sector de ejecución. Estructura porcentual. 1990-2003.....	33
Investigadores (EJC) por sector de ejecución y porcentajes de variación interanual. 1990-2003.....	34
Investigadores (EJC) por sector de ejecución. Estructura porcentual. 1990-2003.....	35
Personal total e investigadores empleados en actividades de I+D por sector de ejecución y sexo. 1999-2003.....	36
Personal total e investigadores empleados en actividades de I+D (EJC) por sector de ejecución y sexo 1999-2003.....	37
Personal no investigador empleado en I+D (EJC) por investigador y sector de ejecución. 1990-2003.....	38
Tesis doctorales aprobadas por área de conocimiento y sexo. 1998-2001.....	39
PRINCIPALES SECTORES IMPLICADOS EN I+D	
I+D en el sector Administración Pública. 1995-2003.....	43
I+D en el sector Empresas. 1995-2003.....	44
I+D en el sector Enseñanza Superior. 1995-2003.....	45
I+D en el sector Instituciones Privadas sin Fines de Lucro. 1995-2003.....	46
PRINCIPALES INDICADORES EN INNOVACIÓN	
Innovación tecnológica por tamaño de las empresas. Industriales y total empresas. 2002-2003.....	49
Número de empresas innovadoras y gasto total en innovación de las empresas por ramas de actividad. 2003.....	50
Gastos del total empresas innovadoras, estructura porcentual por actividades innovadoras y tamaño de la empresa. 2002-2003.....	51

ÍNDICE (continuación)

INDICADORES DE RESULTADOS

Solicitudes de patentes. 1992-2003.....	55
Solicitudes de patentes europeas con prioridad en España. 1992-2002.....	55
Solicitudes de patentes. Índices de dependencia y de autosuficiencia. 1992-2002.....	56
Concesiones de patentes con efectos en España. 1992-2003.....	57
Patentes europeas concedidas de origen español. 1992-2002.....	57
Producción científica. 1992-2003.....	58

ACTIVIDADES DE I+D E INNOVACIÓN EN LAS COMUNIDADES AUTÓNOMAS

Distribución de los gastos internos totales en I+D en miles de euros corrientes. 1990-2003.....	61
Distribución de los gastos internos totales en I+D en miles de euros constantes de 1990. 1990-2003.....	62
Estructura porcentual de los gastos internos totales en I+D. 1990-2003.....	63
Porcentajes de variación interanual de los gastos internos totales en I+D. 1990-2003.....	64
Gastos internos en I+D en porcentaje del PIB regional. 1995-2003.....	65
Personal empleado en I+D (EJC). 1990-2003.....	66
Estructura porcentual del personal empleado en I+D (EJC). 1990-2003.....	67
Número de investigadores en I+D (EJC). 1990-2003.....	68
Estructura porcentual de los investigadores (EJC). 1990-2003.....	69
Gastos internos y personal empleado en actividades de I+D (EJC) por sectores de actividad. 2003.....	70
Estructura porcentual del gasto interno y del personal empleado en actividades de I+D (EJC) por sector de actividad. 2003.....	71
Gastos en innovación del total de empresas innovadoras por tamaño de la empresa. 2003.....	72

PARTICIPACIÓN EN PROGRAMAS INTERNACIONALES DE I+D

Cuotas y porcentajes de participación en programas internacionales de I+D. 2002-2004.....	75
Contribución al presupuesto comunitario y retorno en los Programas Marcos de la UE. 1987-2006.....	76
Porcentaje de retorno y grupos participantes en el VI PM de I+D de la UE por sectores. 2002-2006.....	77
Porcentaje de retorno de las prioridades y áreas horizontales del VI PM de I+D de la UE. 2004.....	78
Participación relativa de las CC.AA. en el retorno total de España del VI PM de I+D de la UE. 2004.....	79

ÍNDICE (continuación)

COMPARACIÓN INTERNACIONAL EN I+D

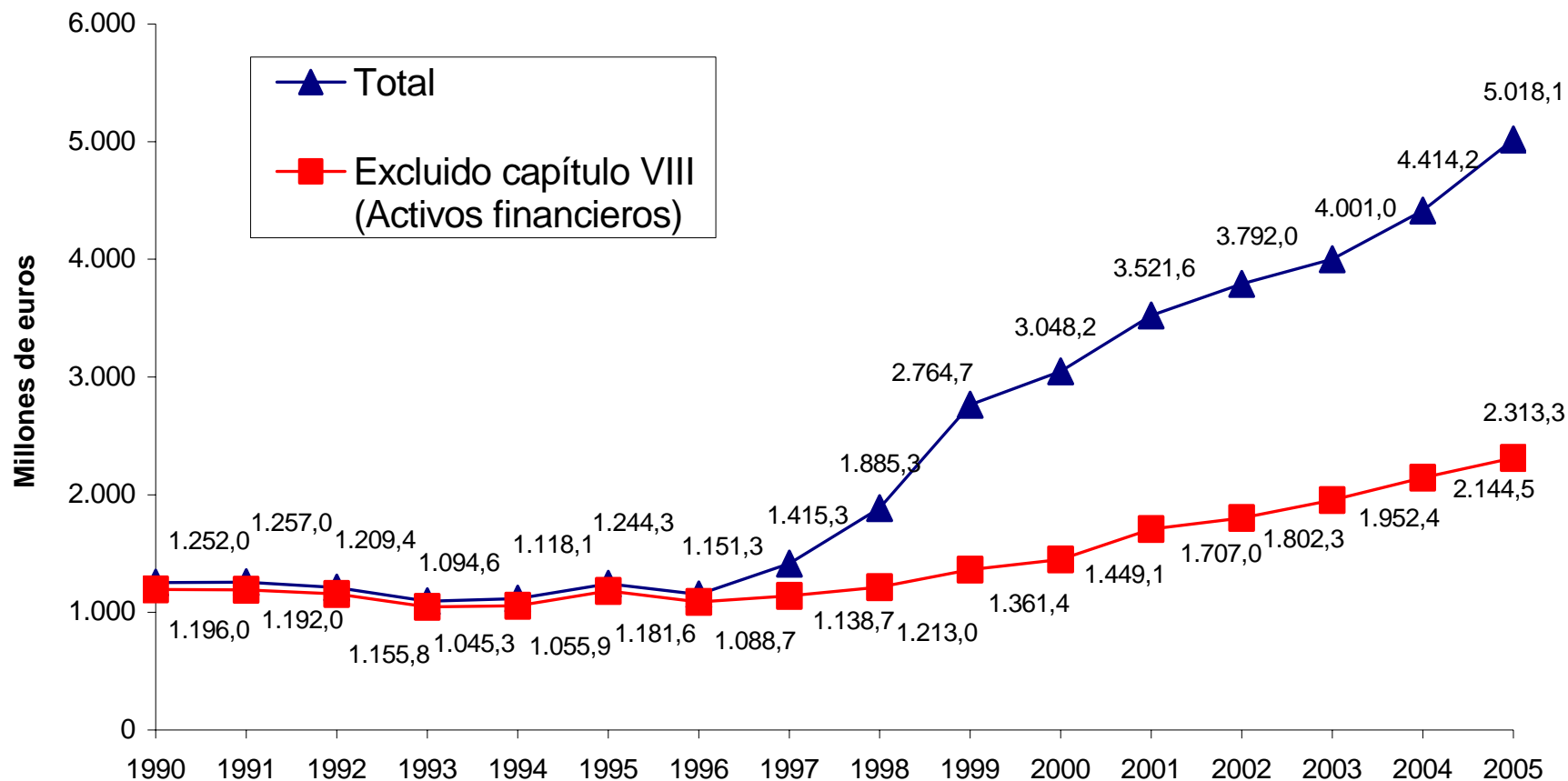
Recursos destinados a I+D en países de la OCDE. 1997-2004.....	83-84
Gasto en I+D en porcentaje del PIB en los países de la UE por sector de ejecución. 2000-2004.....	85
Gasto en I+D en porcentaje del PIB en países de América Latina y Caribe. 1994-2001.....	86

SIGLAS Y ACRÓNIMOS	87
---------------------------------	----

REFERENCIAS	88
--------------------------	----

PRESUPUESTOS PÚBLICOS PARA I+D

PRESUPUESTOS GENERALES DEL ESTADO PARA I+D (FUNCIÓN 54) (1). 1990-2005

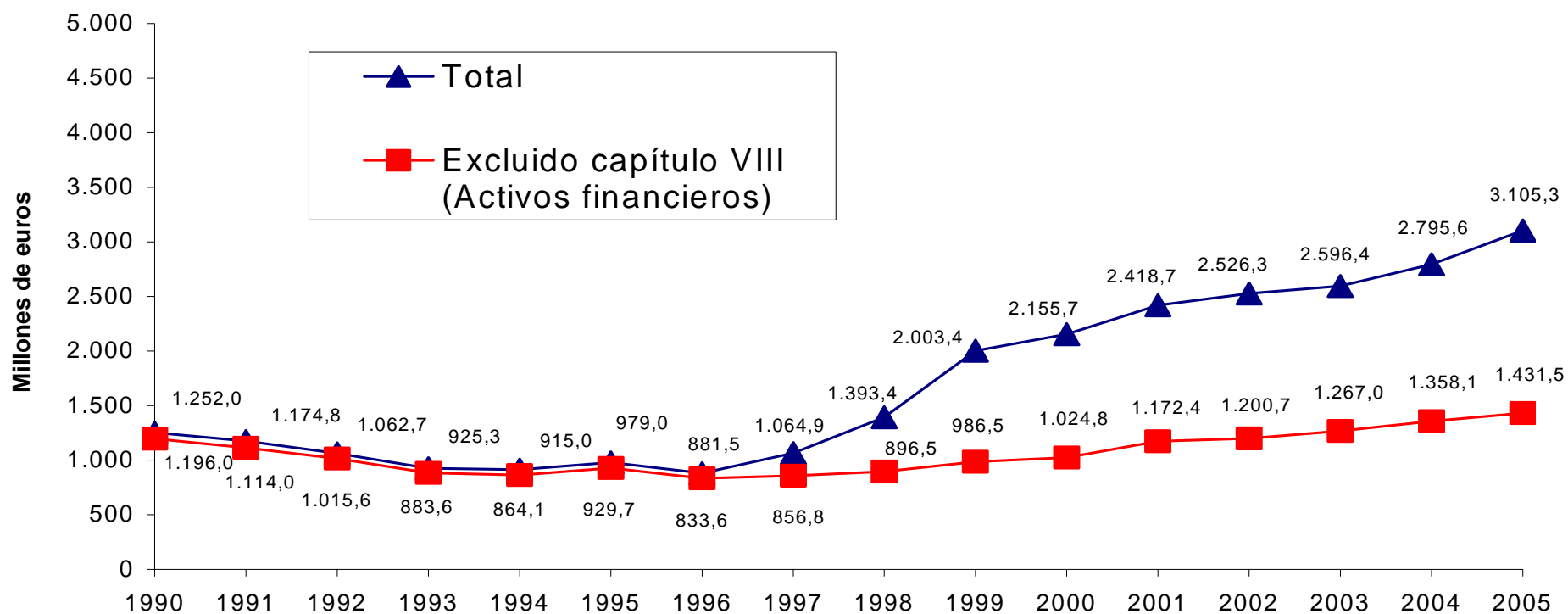


Créditos iniciales en Millones de euros corrientes

(1) En los Presupuestos Generales del Estado de 2005 la Función 54 pasa a denominarse Programa de Gasto 46
 Fuente: Presupuestos Generales del Estado. 1990-2005

PRESUPUESTOS GENERALES DEL ESTADO PARA I+D (FUNCIÓN 54) (1). 1990-2005

Créditos iniciales en Millones de euros constantes 1990

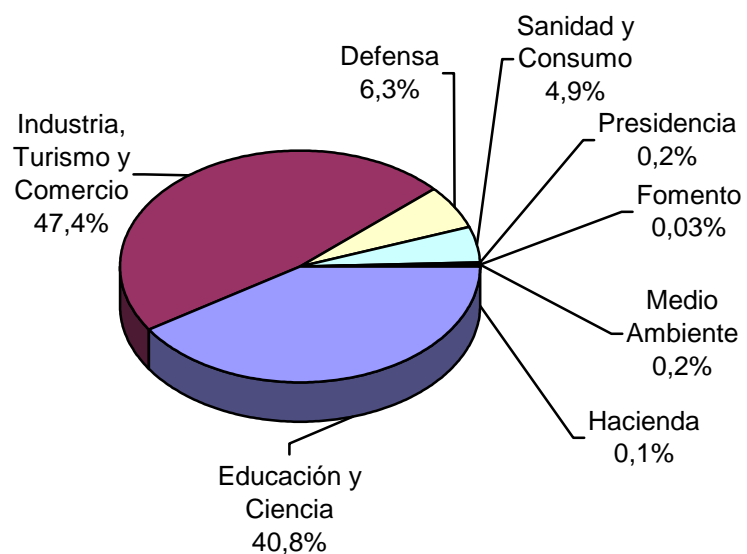


(1) En los Presupuestos Generales del Estado de 2005 la Función 54 pasa a denominarse Programa de Gasto 46
Fuente: Presupuestos Generales del Estado. 1990-2005

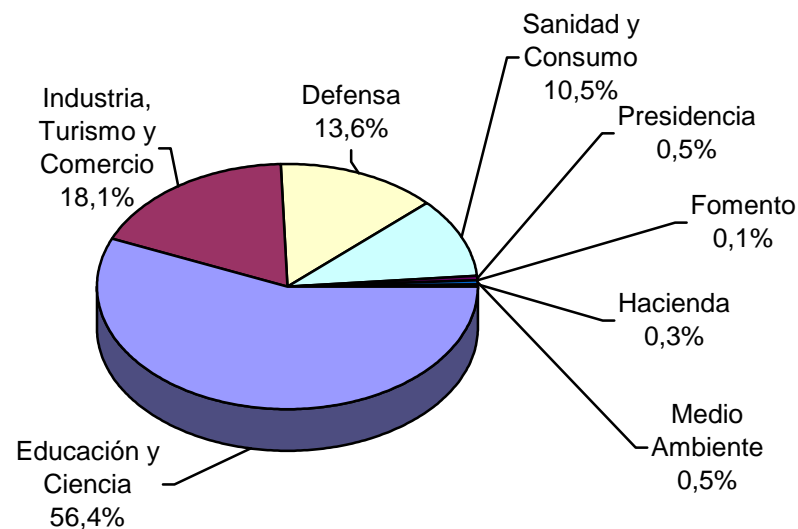
ESTRUCTURA PORCENTUAL DE LOS PRESUPUESTOS GENERALES DEL ESTADO PARA I+D POR MINISTERIOS. 2005

Créditos iniciales del programa de gasto 46

Total



Excluido el capítulo VIII (Activos financieros)



Fuente: Presupuestos Generales del Estado 2005

**ESTRUCTURA PORCENTUAL DEL PRESUPUESTO PÚBLICO DE I+D POR OBJETIVOS SOCIOECONÓMICOS.
1995-2003**

Capítulos de NABS	1995	1996	1997	1998	1999	2000	2001	2002	2003⁽¹⁾
1. Exploración y explotación de la Tierra	2,4	2,5	2,2	1,9	2,0	2,0	2,2	1,2	1,1
2. Infraestructura y planificación del uso de la Tierra	0,6	0,6	0,4	0,6	0,9	0,6	1,7	3,7	3,7
3. Control y protección del medio ambiente	2,6	2,7	2,2	2,6	2,7	2,7	3,7	1,7	1,9
4. Protección y mejora de la salud humana	5,2	5,6	5,0	4,6	5,0	4,8	2,2	6,7	7,7
5. Producción, distribución y utilización racional de la energía	2,7	2,5	4,2	3,5	3,9	3,6	1,1	1,3	1,7
6. Producción y tecnología agrícola	4,3	4,1	4,0	4,0	3,8	4,2	3,1	4,0	3,7
7. Producción y tecnología industrial	20,2	19,6	17,3	15,2	18,4	15,8	16,8	20,3	22,2
8. Estructuras sociales y sus relaciones	1,0	1,1	0,7	0,6	0,8	0,6	1,7	0,5	0,4
9. Exploración y explotación del espacio	8,0	7,7	6,5	5,3	4,8	5,5	2,4	3,4	2,9
10. Investigación financiada por Fondos Generales de Universidad	32,4	33,8	28,7	24,6	25,0	21,4	25,8	25,8	22,4
11. Investigación no orientada	8,5	6,8	7,8	7,0	5,8	7,3	2,1	4,7	6,1
12. Otra investigación civil	1,6	1,9	1,4	1,2	0,9	1,2	0,1	0,2	0,9
13. Defensa	10,5	11,2	19,6	28,9	25,7	30,2	37,3	26,6	25,2

NABS: Nomenclatura para el Análisis y Comparación de Presupuestos y Programas Científicos (EUROSTAT)

(1) Porcentajes estimados

Fuente: Ministerio de Educación y Ciencia

GASTOS EN I+D

GASTOS INTERNOS TOTALES EN ACTIVIDADES DE I+D

POR SECTOR DE EJECUCIÓN, EN MILES DE EUROS CORRIENTES Y PORCENTAJES DE VARIACIÓN INTERANUAL. 1990-2003

	Admón. Pública	%	Enseñanza Superior	%	Empresas	%	IPSFL	%	Total	%
1990	544.168,4	--	521.203,7	--	1.479.926,2	--	13.985,6	--	2.559.283,8	--
1991	612.725,8	12,6	640.120,0	22,8	1.613.320,8	9,0	14.917,1	6,7	2.881.083,7	12,6
1992	649.303,4	6,0	938.161,9	46,6	1.639.014,1	1,6	18.499,2	24,0	3.244.978,5	12,6
1993	670.092,4	3,2	1.047.816,5	11,7	1.599.744,0	-2,4	32.406,6	75,2	3.350.059,5	3,2
1994 ⁽¹⁾	681.812,2	1,8	1.040.303,9	-0,7	1.540.490,2	-3,7	31.865,7	-1,7	3.294.471,9	-1,7
1995	661.119,3	-3,0	1.136.910,6	9,3	1.712.229,4	11,2	39.847,1	25,1	3.550.106,4	7,8
1996 ⁽¹⁾	704.933,1	6,6	1.242.700,7	9,3	1.862.620,7	8,8	42.377,4	6,4	3.852.631,8	8,5
1997	701.549,4	-0,5	1.321.932,1	6,4	1.970.850,9	5,8	44.571,1	5,2	4.038.903,5	4,8
1998 ⁽¹⁾	767.300,1	9,4	1.438.666,7	8,8	2.457.183,9	24,7	51.867,3	16,4	4.715.018,1	16,7
1999	843.262,1	9,9	1.504.603,8	4,6	2.597.099,5	5,7	50.400,9	-2,8	4.995.360,2	6,0
2000	904.776,1	7,3	1.693.881,6	12,6	3.068.994,4	18,2	51.336,2	1,9	5.718.988,3	14,5
2001	989.011,1	9,3	1.925.357,0	13,7	3.261.030,6	6,3	51.758,4	0,8	6.227.157,1	8,9
2002 ⁽²⁾	1.107.816,0	12,0	2.141.949,0	11,3	3.926.338,0	20,4	17.435,0	-66,3	7.193.538,0	15,5
2003	1.261.762,8	13,9	2.491.958,8	16,3	4.443.438,0	13,2	15.876,0	-8,9	8.213.035,6	14,2

(1) Estimaciones

(2) Ruptura de la serie por cambio metodológico (Incluye I+D continua y ocasional), a partir de 2002

Fuente: INE, Estadística sobre las actividades en Investigación Científica y Desarrollo Tecnológico. 1990-2003

GASTOS INTERNOS TOTALES EN ACTIVIDADES DE I+D

POR SECTOR DE EJECUCIÓN EN MILES DE EUROS CONSTANTES DE 1990 Y PORCENTAJES DE VARIACIÓN INTERANUAL.
1990-2003

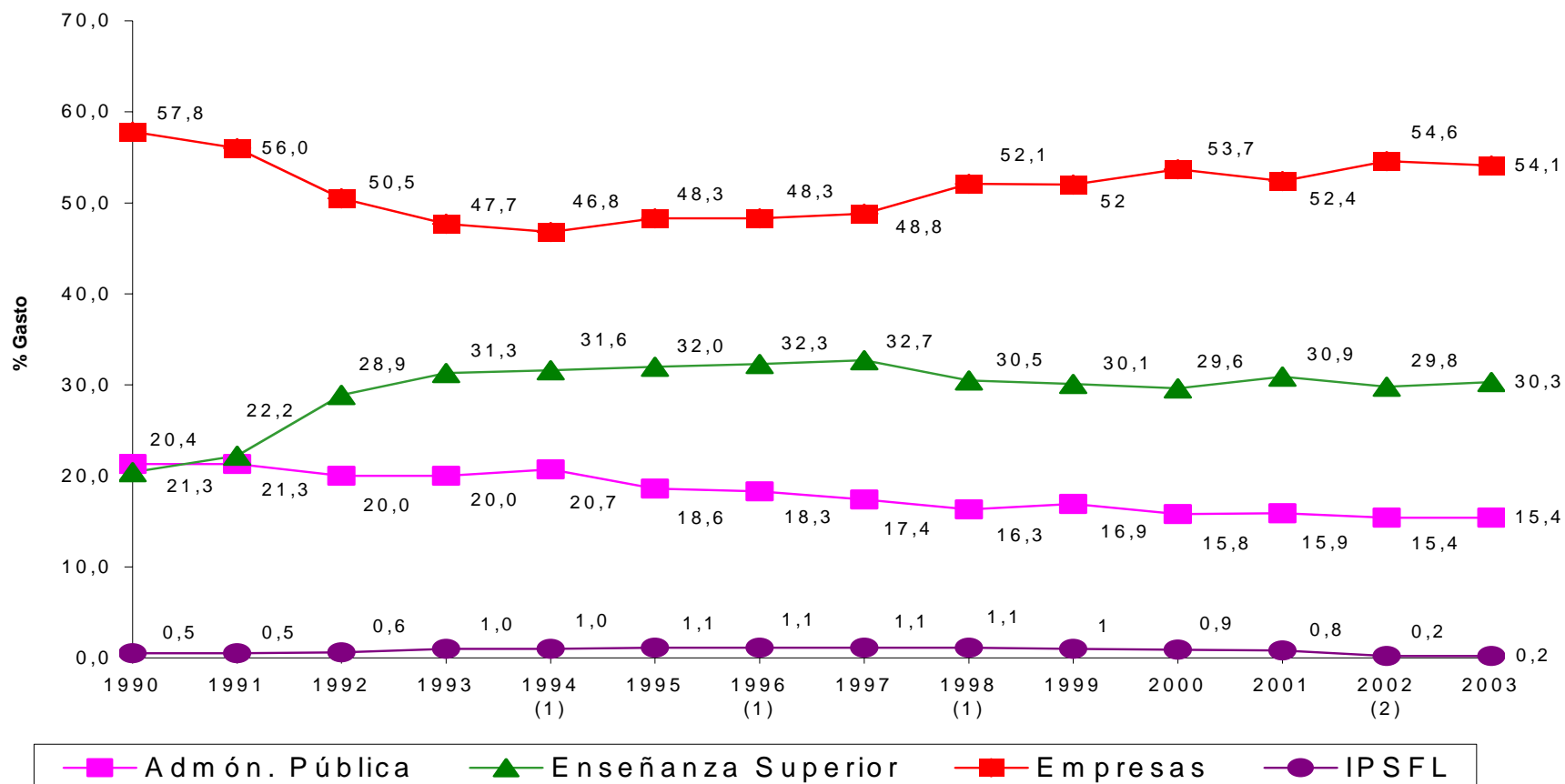
	Admón. Pública	%	Enseñanza Superior	%	Empresas	%	IPSFL	%	Total	%
1990	544.168,40	--	521.203,70	--	1.479.926,20	--	13.985,60	--	2.559.283,80	--
1991	572.640,93	5,2	598.242,99	14,8	1.507.776,45	1,9	13.941,21	-0,3	2.692.601,59	5,2
1992	570.565,38	-0,4	824.395,34	37,8	1.440.258,44	-4,5	16.255,89	16,6	2.851.474,96	5,9
1993	566.434,83	-0,7	885.728,23	7,4	1.352.277,26	-6,1	27.393,58	68,5	2.831.833,90	-0,7
1994 ⁽¹⁾	557.947,79	-1,5	851.312,52	-3,9	1.260.630,28	-6,8	26.076,68	-4,8	2.695.967,18	-4,8
1995	520.156,81	-6,8	894.500,87	5,1	1.347.151,38	6,9	31.350,98	20,2	2.793.160,03	3,6
1996 ⁽¹⁾	539.765,01	3,8	951.531,93	6,4	1.426.202,68	5,9	32.448,24	3,5	2.949.947,78	5,6
1997	527.877,65	-2,2	994.681,79	4,5	1.482.957,79	4,0	33.537,32	3,4	3.039.054,55	3,0
1998 ⁽¹⁾	567.110,20	7,4	1.063.316,11	6,9	1.816.100,44	22,5	38.335,03	14,3	3.484.861,86	14,7
1999	611.059,49	7,7	1.090.292,61	2,5	1.881.956,16	3,6	36.522,39	-4,7	3.619.826,23	3,9
2000	639.869,94	4,7	1.197.936,07	9,9	2.170.434,51	15,3	36.305,66	-0,6	4.044.546,18	11,7
2001	679.265,87	6,2	1.322.360,58	10,4	2.239.718,82	3,2	35.548,35	-2,1	4.276.893,61	5,7
2002 ⁽²⁾	738.051,97	8,7	1.427.014,66	7,9	2.615.814,79	16,8	11.615,59	-67,3	4.792.497,00	12,1
2003	818.794,81	10,9	1.617.105,00	13,3	2.883.476,96	10,2	10.302,40	-11,3	5.329.679,17	11,2

(1) Estimaciones

(2) Ruptura de la serie por cambio metodológico (Incluye I+D continua y ocasional), a partir de 2002

Fuente: INE, Estadística sobre las actividades en Investigación Científica y Desarrollo Tecnológico. 1990-2003

PORCENTAJE DE LOS GASTOS INTERNOS TOTALES EN ACTIVIDADES DE I+D POR SECTOR DE EJECUCIÓN. 1990-2003



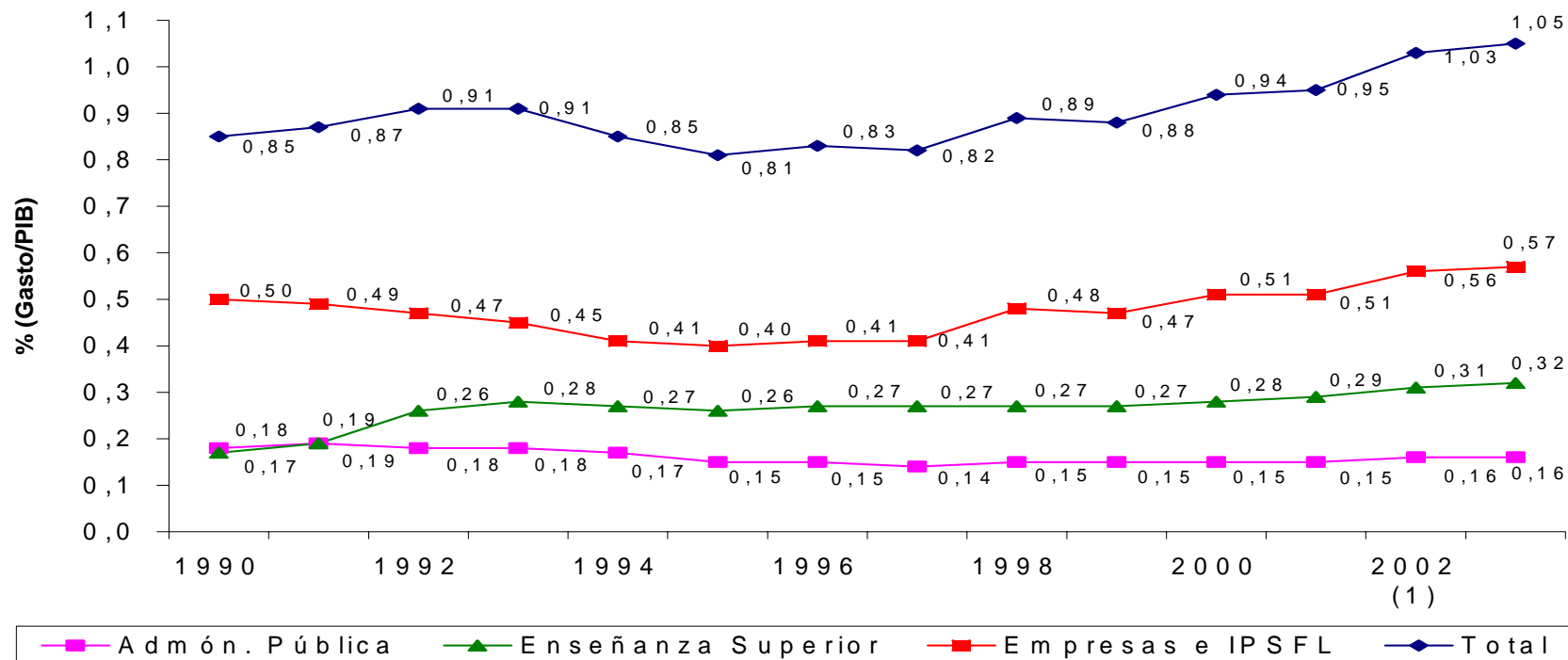
(1) Estimaciones

(2) Ruptura de la serie por cambio metodológico (Incluye I+D continua y ocasional), a partir de 2002

Fuente: INE, Estadística sobre las actividades en Investigación Científica y Desarrollo Tecnológico. 1990-2003

GASTOS INTERNOS TOTALES EN ACTIVIDADES DE I+D EN PORCENTAJE SOBRE EL PIB

POR SECTOR DE EJECUCIÓN 1990-2003



(1) Ruptura de la serie por cambio metodológico (Incluye I+D continua y ocasional)

(2) Datos referidos al PIB 2000 = 100

Fuente: INE, Estadística sobre las actividades en Investigación Científica y Desarrollo Tecnológico. 1990-2003

GASTOS INTERNOS TOTALES EN ACTIVIDADES DE I+D

POR SECTOR DE FINANCIACIÓN EN MILES DE EUROS CORRIENTES Y PORCENTAJES DE VARIACIÓN INTERANUAL.
1990-2003

	Admón. Pública ⁽²⁾	%	Empresas	%	IPSFL	%	Extranjero	%	Total	%
1990	1.152.470,8	--	1.213.311,2	--	19.773,3	--	173.728,6	--	2.559.283,8	--
1991	1.317.045,9	14,3	1.386.054,1	14,2	17.850,1	-9,7	160.133,7	-7,8	2.881.083,7	12,6
1992	1.628.808,9	23,7	1.417.733,5	2,3	20.356,3	14,0	178.079,9	11,2	3.244.978,5	12,6
1993	1.728.144,2	6,1	1.374.490,6	-3,1	32.899,4	61,6	214.525,3	20,5	3.350.059,5	3,2
1994 ⁽¹⁾	1.725.656,0	-0,1	1.327.034,7	-3,5	32.388,5	-1,6	209.392,6	-2,4	3.294.471,9	-1,7
1995	1.703.767,1	-1,3	1.580.818,1	19,1	28.055,2	-13,4	237.465,9	13,4	3.550.106,4	7,8
1996 ⁽¹⁾	1.848.497,0	8,5	1.751.890,2	10,8	37.905,8	35,1	214.345,0	-9,7	3.852.631,8	8,5
1997	1.931.713,0	4,5	1.805.662,7	3,1	29.281,3	-22,8	272.246,5	27,0	4.038.903,5	4,8
1998 ⁽¹⁾	2.015.121,5	4,3	2.348.268,5	30,1	36.072,7	23,2	315.555,4	15,9	4.715.018,1	16,7
1999	2.234.719,3	10,9	2.440.493,8	3,9	39.450,0	9,4	280.696,7	-11,1	4.995.360,2	6,0
2000	2.479.598,0	11,0	2.843.887,1	16,5	116.537,0	195,4	278.965,8	-0,6	5.718.988,3	14,5
2001	2.759.592,0	11,3	2.937.738,0	3,3	51.877,0	-55,5	477.950,0	71,3	6.227.157,1	8,9
2002 ⁽³⁾	3.137.798,0	13,7	3.514.968,0	19,7	49.690,0	-4,2	491.084,0	2,8	7.193.538,0	15,5
2003	3.733.556,0	19,0	3.971.421,0	13,0	37.281,0	-25,0	470.778,0	-4,1	8.213.036,0	14,2

(1) Estimaciones

(2) Incluye Enseñanza Superior

(3) Ruptura de la serie por cambio metodológico (Incluye I+D continua y ocasional), a partir de 2002

Fuente: INE, Estadística sobre las actividades en Investigación Científica y Desarrollo Tecnológico. 1990-2003

GASTOS INTERNOS TOTALES EN ACTIVIDADES DE I+D

POR SECTOR DE FINANCIACIÓN EN MILES DE EUROS CONSTANTES DE 1990 Y PORCENTAJES DE VARIACIÓN INTERANUAL.
1990-2003

	Admón. Pública ⁽²⁾	%	Empresas	%	IPSFL	%	Extranjero	%	Total	%
1990	1.152.470,8	--	1.213.311,2	--	19.773,3	--	173.728,6	--	2.559.283,8	--
1991	1.230.884,0	6,8	1.295.377,7	6,8	16.682,3	-15,6	149.657,7	-13,9	2.692.601,6	5,2
1992	1.431.290,8	16,3	1.245.811,5	-3,8	17.887,8	7,2	156.485,0	4,6	2.851.475,0	5,9
1993	1.460.815,1	2,1	1.161.868,6	-6,7	27.810,1	55,5	181.340,1	15,9	2.831.833,9	-0,7
1994 ⁽¹⁾	1.412.157,1	-3,3	1.085.953,1	-6,5	26.504,5	-4,7	171.352,4	-5,5	2.695.967,2	-4,8
1995	1.340.493,4	-5,1	1.243.759,3	14,5	22.073,3	-16,7	186.833,9	9,0	2.793.160,0	3,6
1996 ⁽¹⁾	1.415.388,2	5,6	1.341.416,7	7,9	29.024,4	31,5	164.123,3	-12,2	2.949.947,8	5,6
1997	1.453.508,7	2,7	1.358.662,7	1,3	22.032,6	-24,1	204.850,6	24,8	3.039.054,6	3,0
1998 ⁽¹⁾	1.489.372,9	2,5	1.735.601,3	27,7	26.661,3	21,0	233.226,5	13,9	3.484.861,9	14,7
1999	1.619.361,8	8,7	1.768.473,8	1,9	28.587,0	7,2	203.403,4	-12,8	3.619.826,2	3,9
2000	1.753.605,4	8,3	2.011.235,6	13,7	82.416,5	188,3	197.288,4	-3,0	4.044.546,2	11,7
2001	1.895.324,2	8,1	2.017.677,2	0,3	35.629,8	-56,8	328.262,4	66,4	4.276.893,6	5,7
2002 ⁽³⁾	2.090.471,7	10,3	2.341.750,8	16,1	33.104,6	-7,1	327.171,2	-0,3	4.792.497,0	12,1
2003	2.422.813,8	15,9	2.577.171,3	10,1	24.192,7	-26,9	305.501,6	-6,6	5.329.679,4	11,2

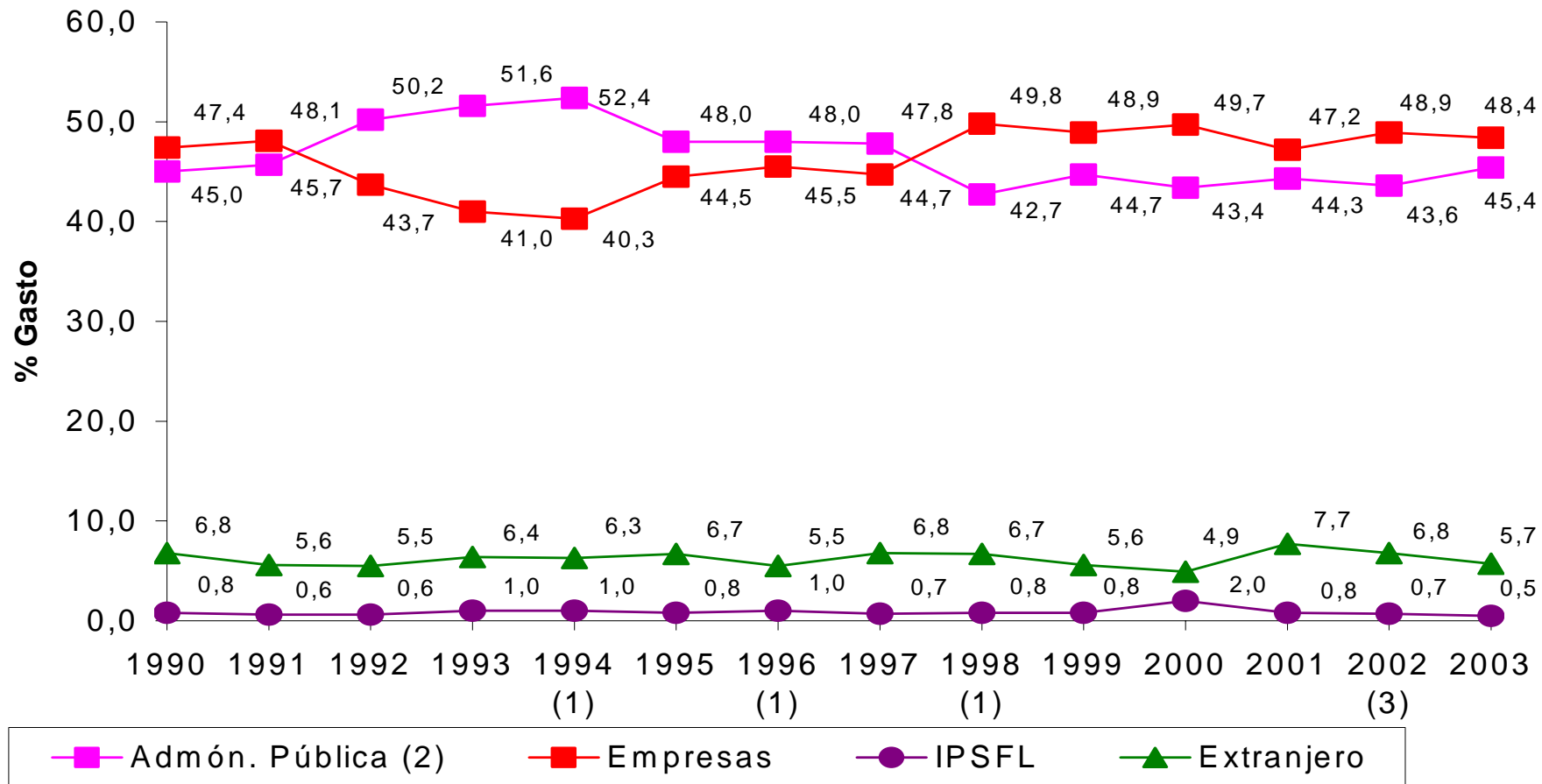
(1) Estimaciones

(2) Incluye Enseñanza Superior

(3) Ruptura de la serie por cambio metodológico (Incluye I+D continua y ocasional), a partir de 2002

Fuente: INE, Estadística sobre las actividades en Investigación Científica y Desarrollo Tecnológico. 1990-2003

**PORCENTAJE DE LOS GASTOS INTERNOS TOTALES EN ACTIVIDADES DE I+D
POR SECTOR DE FINANCIACIÓN. 1990-2003**



- (1) Estimaciones
 - (2) Incluye Enseñanza Superior
 - (3) Ruptura de la serie por cambio metodológico (Incluye I+D continua y ocasional), a partir de 2002
- Fuente: INE, Estadística sobre las actividades en Investigación Científica y Desarrollo Tecnológico. 1990-2003

GASTOS INTERNOS TOTALES EN ACTIVIDADES DE I+D

POR CAMPO CIENTÍFICO EN MILES DE EUROS CORRIENTES Y PORCENTAJES DE VARIACIÓN INTERANUAL. 1990-2002

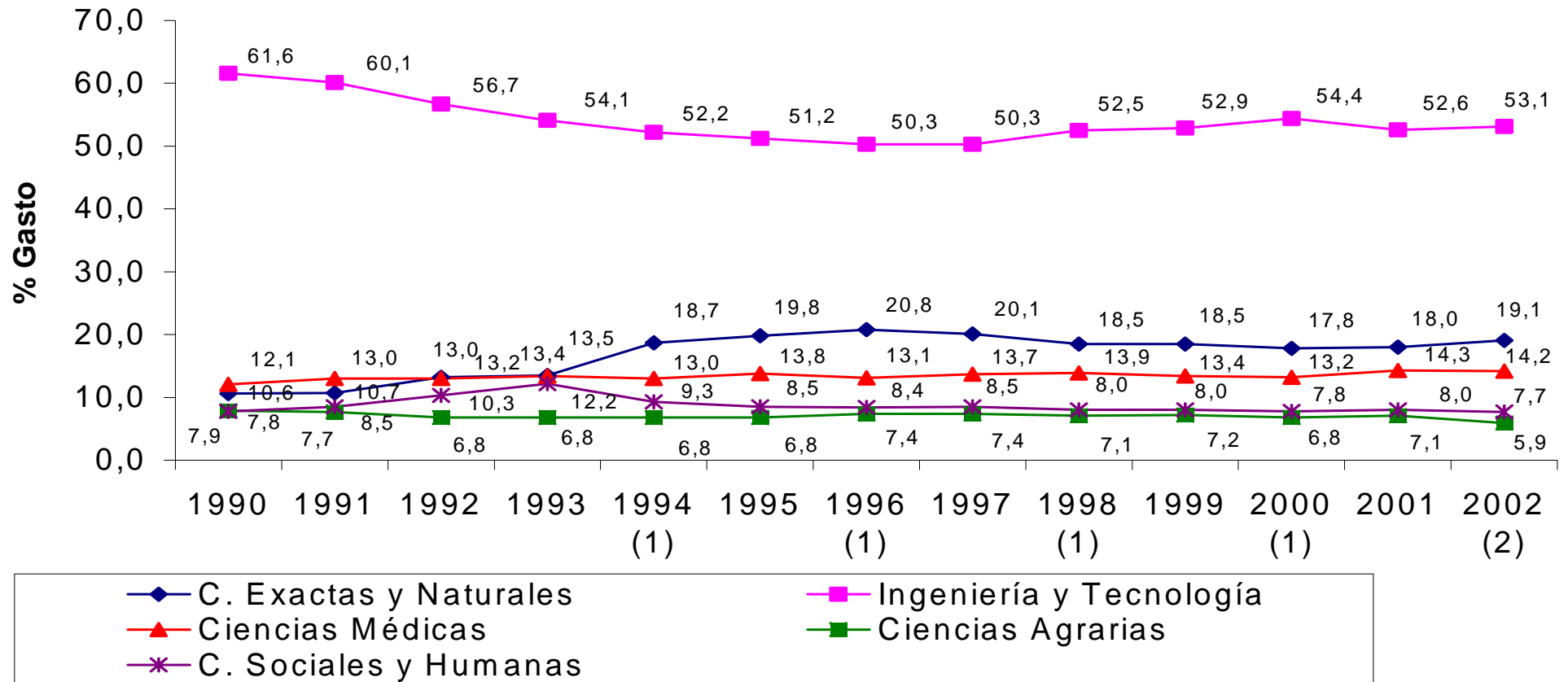
	Ciencias Exactas y Naturales		Ingeniería y Tecnología		Ciencias Médicas		Ciencias Agrarias		Ciencias Sociales y Humanas		Total
	Total	%	Total	%	Total	%	Total	%	Total	%	
1990	271.249	--	1.576.635	--	310.230	--	202.042	--	199.127	--	2.559.284
1991	308.500	13,7	1.732.069	9,9	373.733	20,5	221.665	9,7	245.117	23,1	2.881.084
1992	428.462	38,9	1.839.944	6,2	421.886	12,9	219.826	-0,8	334.860	36,6	3.244.979
1993	450.705	5,2	1.811.312	-1,6	449.858	6,6	228.619	4,0	409.566	22,3	3.350.060
1994 ⁽¹⁾	616.067	36,7	1.718.486	-5,1	427.019	-5,1	225.458	-1,4	307.442	-24,9	3.294.472
1995	701.652	13,9	1.818.314	5,8	488.737	14,5	240.062	6,5	301.341	-2,0	3.550.106
1996 ⁽¹⁾	799.797	14,0	1.938.072	6,6	506.581	3,7	285.823	19,1	322.359	7,0	3.852.632
1997	811.330	1,4	2.032.010	4,9	555.323	9,6	297.237	4,0	343.004	6,4	4.038.904
1998 ⁽¹⁾	874.100	7,7	2.473.141	21,7	653.715	17,7	337.096	13,4	376.967	9,9	4.715.018
1999	927.097	6,1	2.640.529	6,8	669.107	2,4	360.427	6,9	398.201	5,6	4.995.360
2000 ⁽¹⁾	1.016.796	9,7	3.111.817	17,9	757.332	13,2	386.068	7,1	446.975	12,3	5.718.988
2001	1.122.616	10,4	3.275.240	5,3	891.579	17,7	442.339	14,6	495.381	10,8	6.227.157
2002 ⁽²⁾	1.376.332	22,6	3.822.501	16,7	1.019.575	14,4	424.139	-4,1	550.990	11,2	7.193.538

(1) Estimaciones

(2) Ruptura de la serie por cambio metodológico (Incluye I+D continua y ocasional), a partir de 2002

Fuente: INE, Estadística sobre las actividades en Investigación Científica y Desarrollo Tecnológico. 1990-2002

**PORCENTAJE DE LOS GASTOS INTERNOS TOTALES EN ACTIVIDADES DE I+D
POR CAMPO CIENTÍFICO. 1990-2002**



(1) Estimaciones

(2) Ruptura de la serie por cambio metodológico (Incluye I+D continua y ocasional), a partir de 2002

Fuente: INE, Estadística sobre las actividades en Investigación Científica y Desarrollo Tecnológico. 1990-2002

GASTOS INTERNOS EN ACTIVIDADES DE I+D POR TIPO DE INVESTIGACIÓN EN MILES DE EUROS. 1990-2003

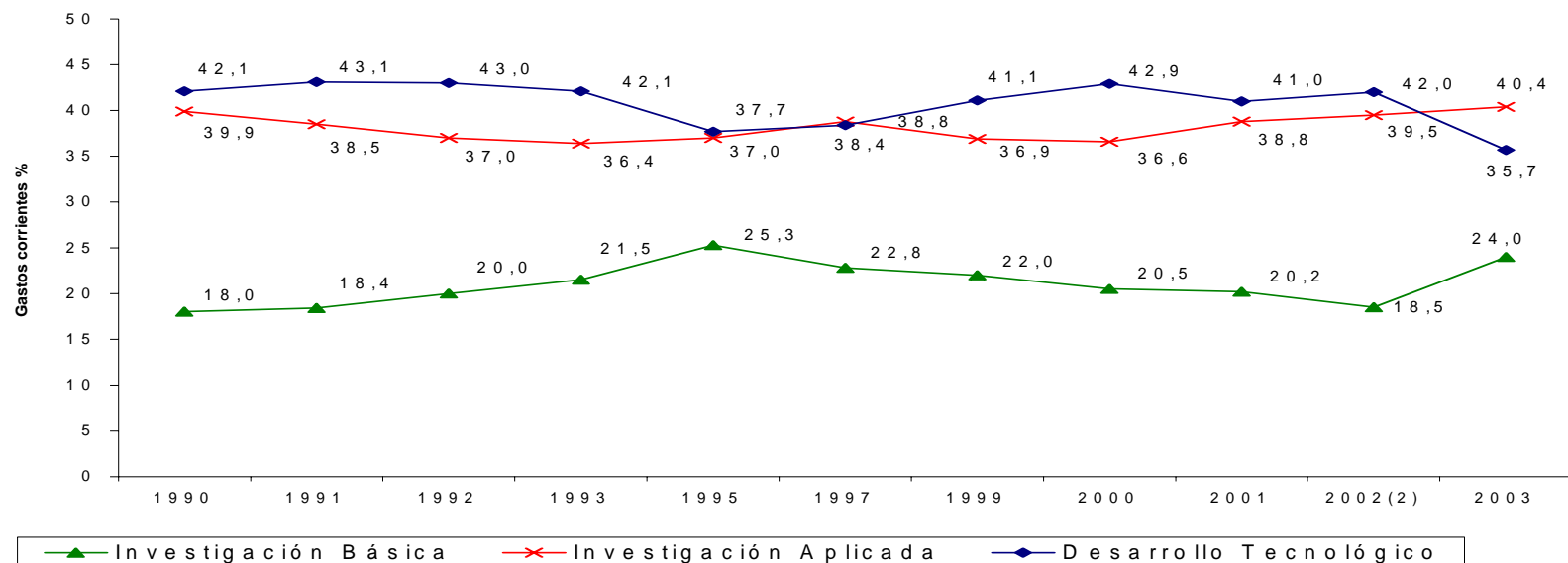
	1990	1991	1992	1993	1994 (1)	1995	1996 (1)	1997	1998 (1)	1999	2000	2001	2002 (2)	2003
Total	2.064.831,2	2.354.849,6	2.598.956,6	2.727.374,9	2.746.463,0	2.915.930,4	3.190.094,1	3.248.843,1	3.775.954,7	4.000.577,0	4.664.629,2	4.928.800,0	5.951.021,0	6.699.356,0
Investigación Básica	370.957	432.542	520.963	586.173		738.337		740.946		880.269	954.667	997.413	1.103.804	1.605.253
Investigación Aplicada	824.547	905.821	962.371	992.620		1.078.919		1.260.881		1.475.667	1.709.564	1.910.373	2.348.319	2.703.218
Desarrollo Experimental	869.328	1.016.486	1.115.623	1.148.582		1.098.674		1.247.016		1.644.640	2.000.397	2.021.014	2.498.895	2.390.886

(1) Estimaciones

(2) Ruptura de la serie por cambio metodológico (Incluye I+D continua y ocasional), a partir de 2002

Fuente: INE, Estadística sobre las actividades en Investigación Científica y Desarrollo Tecnológico. 1990-2003

ESTRUCTURA PORCENTUAL 1990-2003



GASTOS INTERNOS EN I+D POR INVESTIGADOR

POR SECTOR DE EJECUCIÓN EN MILES DE EUROS CORRIENTES Y PORCENTAJES DE VARIACIÓN INTERANUAL. 1990-2003

	Admón. Pública	%	Enseñanza Superior	%	Empresas	%	IPSFL	%	Total	%
1990	71,4	--	27,6	--	134,5	--	98,5	--	67,9	--
1991	75,8	6,2	30,8	11,8	138,8	3,2	89,9	-8,8	70,9	4,4
1992	84,8	11,8	42,3	37,4	141,4	1,8	70,9	-21,1	77,9	9,8
1993	86,6	2,2	43,6	3,1	142,1	0,5	88,1	24,2	77,2	-0,8
1994 ⁽¹⁾	87,2	0,7	36,4	-16,6	139,2	-2,1	82,6	-6,3	68,8	-10,9
1995	79,1	-9,3	41,1	12,9	158,5	13,9	77,5	-6,1	75,0	9,0
1996 ⁽¹⁾	77,2	-2,3	40,3	-2,0	167,8	5,9	77,2	-0,4	74,6	-0,5
1997	66,9	-13,4	43,1	7,1	164,1	-2,2	60,6	-21,4	75,0	0,5
1998 ⁽¹⁾	69,6	4,1	41,7	-3,4	176,8	7,7	63,1	4,1	78,2	4,4
1999	70,7	1,5	44,5	6,7	171,1	-3,2	81,8	29,7	81,1	3,7
2000	71,2	0,8	40,3	-9,4	147,1	-14,1	49,9	-39,0	74,6	-8,1
2001	74,1	4,1	41,0	1,8	172,0	17,0	63,7	27,8	77,8	4,2
2002 ⁽²⁾	87,7	18,4	46,8	14,3	159,4	-7,3	52,2	-18,1	86,3	11,0
2003	81,5	-7,1	50,7	8,3	161,1	1,1	61,7	18,2	88,8	2,9

(1) Estimaciones

(2) Ruptura de la serie por cambio metodológico (Incluye I+D continua y ocasional), a partir de 2002

Fuente: INE, Estadística sobre las actividades en Investigación Científica y Desarrollo Tecnológico. 1990-2003

GASTOS INTERNOS EN I+D POR INVESTIGADOR

POR SECTOR DE EJECUCIÓN EN MILES DE EUROS CONSTANTES DE 1990 Y PORCENTAJES DE VARIACIÓN INTERANUAL.
1990-2003

	Admón. Pública	%	Enseñanza Superior	%	Empresas	%	IPSFL	%	Total	Tasa %
1990	71,4	--	27,6	--	134,5	--	98,5	--	67,9	--
1991	70,9	-0,7	28,8	4,4	129,7	-3,5	84,0	-14,7	66,3	-2,5
1992	74,5	5,1	37,2	29,1	124,2	-4,2	62,3	-25,8	68,4	3,3
1993	73,2	-1,7	36,9	-0,8	120,1	-3,3	74,4	19,5	65,3	-4,5
1994 ⁽¹⁾	71,3	-2,5	29,8	-19,3	113,9	-5,2	67,6	-9,2	56,3	-13,7
1995	62,2	-12,8	32,3	8,6	124,7	9,5	61,0	-9,7	59,0	4,8
1996 ⁽¹⁾	59,1	-5,0	30,8	-4,6	128,5	3,0	59,1	-3,1	57,1	-3,2
1997	50,3	-14,9	32,5	5,2	123,5	-3,9	45,6	-22,8	56,4	-1,3
1998 ⁽¹⁾	51,5	2,3	30,8	-5,1	130,6	5,8	46,6	2,2	57,8	2,5
1999	51,2	-0,5	32,2	4,6	124,0	-5,1	59,3	27,1	58,8	1,7
2000	50,4	-1,7	28,5	-11,6	104,0	-16,1	35,3	-40,5	52,8	-10,3
2001	50,9	1,1	28,2	-1,1	118,1	13,6	43,8	24,1	53,4	1,2
2002 ⁽²⁾	58,5	14,9	31,2	10,8	106,2	-10,1	34,8	-20,6	57,5	7,7
2003	52,9	-9,6	32,9	5,3	104,5	-1,6	39,9	14,8	57,6	0,1

(1) Estimaciones

(2) Ruptura de la serie por cambio metodológico (Incluye I+D continua y ocasional), a partir de 2002

Fuente: INE, Estadística sobre las actividades en Investigación Científica y Desarrollo Tecnológico. 1990-2003

GASTO PÚBLICO EN EDUCACIÓN UNIVERSITARIA POR TIPO DE ADMINISTRACIÓN EN MILES DE EUROS. 1992-2002 (1)

	1992	1993	1994	1995	1996	1997	1998	1999	2000	2001	2002
TOTAL	3.084.794	3.339.655	3.480.047	3.844.929	4.235.272	4.758.480	4.836.156	5.124.665	5.569.937	6.025.913	6.369.224
En porcentaje del PIB	0,84	0,87	0,86	0,88	0,91	0,96	0,92	0,91	0,91	0,92	0,91
MECD y Administraciones Educativas de CC.AA. con todas las competencias educativas asumidas	3.052.222	3.300.594	3.435.486	3.793.092	4.206.984	4.728.297	4.805.161	5.089.476	5.536.313	5.984.635	6.369.107
Ministerio de Educación, Cultura y Deporte (2)	1.269.500	1.364.820	1.384.489	1.485.989	202.545	130.474	130.474	147.314	154.351	182.594	185.642
Andalucía	472.835	511.029	576.072	631.225	672.265	690.480	754.785	781.701	867.180	928.444	987.822
Aragón					124.077	127.805	136.203	140.631	163.474	166.985	178.634
Asturias (Principado de) (3)					118.773	139.212	139.301	139.301	154.874	156.215	160.311
Baleares (Illes)						48.912	48.183	46.019	49.318	60.955	63.244
Canarias	158.592	157.439	158.203	158.367	164.802	168.711	185.599	192.498	205.499	225.168	235.366
Cantabria					53.310	62.989	57.282	63.226	70.216	66.621	70.546
Castilla y León					274.394	307.605	336.144	364.263	395.040	383.586	399.019
Castilla-La Mancha					64.353	79.022	94.872	87.063	121.406	135.522	173.796
Cataluña	550.428	596.387	614.209	679.909	744.361	757.341	749.228	792.636	852.804	913.284	1.006.896
Comunidad Valenciana	258.367	286.338	290.805	385.088	448.267	636.404	595.447	597.981	623.234	690.803	755.360
Extremadura					61.692	67.971	81.431	83.414	96.005	96.984	98.266
Galicia	154.846	186.695	207.853	240.835	271.880	259.200	285.254	335.245	347.672	354.886	380.452
Madrid (Comunidad de)					678.898	875.798	819.198	872.267	956.071	1.129.019	1.135.668
Murcia (Región de)					85.138	95.902	110.940	138.249	151.311	160.954	169.002
Navarra (Comunidad Foral de)	40.407	34.962	30.708	31.616	36.615	42.207	43.710	50.327	57.971	53.369	64.376
País Vasco	147.247	162.924	173.147	180.063	188.554	216.504	209.590	226.838	237.527	253.476	273.164
Rioja (La)					17.060	21.760	27.520	30.503	32.360	25.770	32.022
CC.AA. sin todas las competencias educativas asumidas	2.440	10.684	10.781	16.894	-	-	-	-	-	-	-
Otras Administraciones	30.132	28.377	33.780	34.943	28.288	30.183	30.995	35.468	34.261	41.785	4.218
PARTIDA DE AJUSTE											
Transferencia de las AA.EE. a Entidades Locales	0	0	0	0	0	0	0	-279	-637	-507	-4.101
Becas por exención de precios académicos	57.660	77.339	85.309	91.319	163.257	136.716	224.757	197.291	179.289	232.411	176.746
Financiación de origen privado de Universidades	521.864	597.649	681.341	697.596	716.605	806.141	805.701	859.943	927.918	966.287	1.057.173

(1) Incorpora becas por exención de precios académicos y financiación de origen privado de las universidades

(2) En 1996 incluye la Universidad de Baleares

(3) Cifra de 1999 de presupuestos prorrogados

Fuente: MEC. Estadística del Gasto Público en Educación en España. 2003-2004

RECURSOS HUMANOS EN I+D

PERSONAL TOTAL E INVESTIGADORES EMPLEADOS EN ACTIVIDADES DE I+D (EJC) Y PESO SOBRE LA POBLACIÓN ACTIVA (0/00). 1990-2003

PERSONAL TOTAL

	1990	1991	1992	1993	1994 ⁽¹⁾	1995	1996 ⁽¹⁾	1997	1998 ⁽¹⁾	1999	2000	2001	2002 ⁽²⁾	2003
Número ⁽³⁾	101.546	108.594	118.749	121.098	--	147.046	--	155.117	--	178.188	--	209.011	232.019	249.969
En EJC	69.684	72.406	73.320	75.734	80.399	79.987	87.264	87.150	97.098	102.238	120.617	125.750	134.258	151.487

INVESTIGADORES

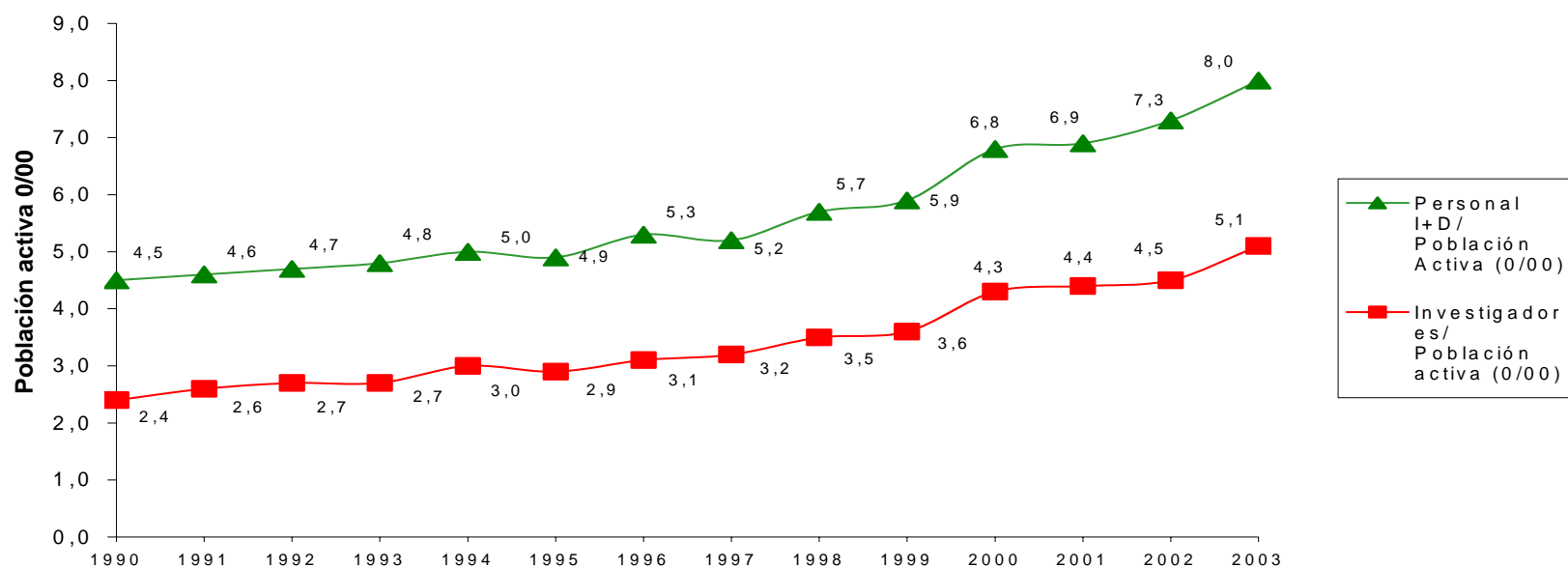
	1990	1991	1992	1993	1994 ⁽¹⁾	1995	1996 ⁽¹⁾	1997	1998 ⁽¹⁾	1999	2000	2001	2002 ⁽²⁾	2003
Número ⁽³⁾	66.582	73.551	77.430	80.113	--	100.070	--	103.905	--	116.595	--	140.407	150.098	158.566
En EJC	37.676	40.642	41.681	43.367	47.867	47.342	51.633	53.883	60.269	61.568	76.669	80.081	83.318	92.523

(1) Estimaciones

(2) Ruptura de la serie por cambio metodológico. (Incluye I+D continua y ocasional), a partir de 2002

(3) A partir de 1995, está incluido el sector IPSFL (Instituciones Privadas sin fines de lucro)

Fuente: INE, Estadística sobre las actividades en Investigación Científica y Desarrollo Tecnológico. 1990-2003



PERSONAL TOTAL EMPLEADO EN ACTIVIDADES DE I+D (EJC)

POR SECTOR DE EJECUCIÓN Y PORCENTAJES DE VARIACIÓN INTERANUAL. 1990-2003

	Administración Pública		Enseñanza Superior		Empresas		IPSFL		Total	%
	Total	%	Total	%	Total	%	Total	%		
1990	17.170	--	23.654	--	28.508	--	352	--	69.684	--
1991	17.519	2,0	25.360	7,2	29.151	2,3	376	6,8	72.406	3,9
1992	16.678	-4,8	27.553	8,7	28.590	-1,9	499	32,7	73.320	1,3
1993	17.266	3,5	29.839	8,3	27.781	-2,8	848	69,9	75.734	3,3
1994⁽¹⁾	17.546	1,6	34.642	16,1	27.321	-1,7	890	5,0	80.399	6,2
1995	17.153	-2,2	34.330	-0,9	27.557	0,9	947	6,4	79.987	-0,5
1996⁽¹⁾	17.866	4,2	38.956	13,5	29.431	6,8	1.011	6,8	87.264	9,1
1997	19.189	7,4	36.843	-5,4	30.023	2,0	1.095	8,3	87.150	-0,1
1998⁽¹⁾	20.170	5,1	41.041	11,4	34.667	15,5	1.220	11,4	97.098	11,4
1999	22.283	10,5	40.626	-1,0	38.323	10,6	1.005	-17,6	102.238	5,3
2000	22.400	0,5	49.470	21,8	47.055	22,8	1.692	68,4	120.617	18,0
2001	23.467	4,8	54.623	10,4	46.465	-1,3	1.195	-29,4	125.750	4,3
2002⁽²⁾	23.211	-1,1	54.233	-0,7	56.337	21,3	477	-60,1	134.258	6,8
2003	25.760	11,0	60.307	11,2	65.032	15,4	389	-18,4	151.487	12,8

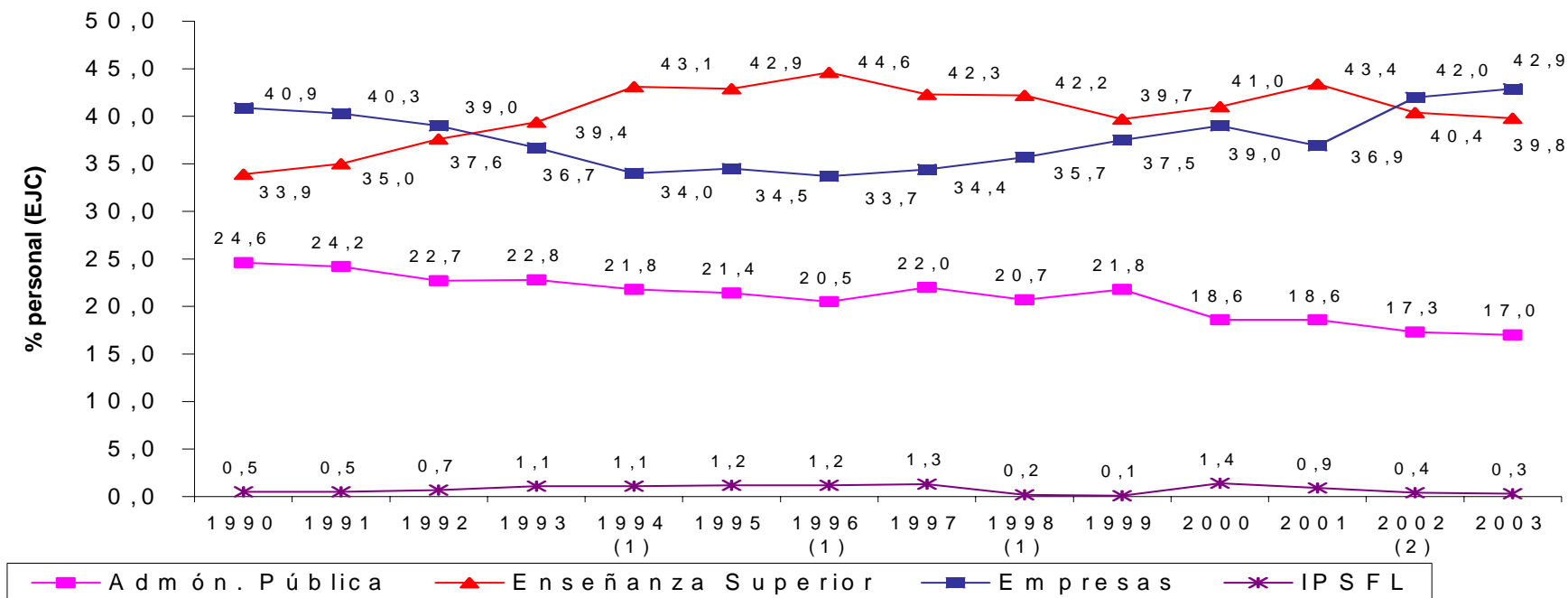
(1) Estimaciones

(2) Ruptura de la serie por cambio metodológico (Incluye I+D continua y ocasional), a partir de 2002

Fuente: INE, Estadística sobre las actividades en Investigación Científica y Desarrollo Tecnológico. 1990-2003

PERSONAL TOTAL EMPLEADO EN ACTIVIDADES DE I+D POR SECTOR DE EJECUCIÓN

ESTRUCTURA PORCENTUAL. 1990-2003



- (1) Estimaciones
 - (2) Ruptura de la serie por cambio metodológico (Incluye I+D continua y ocasional)
- Fuente: INE, Estadística sobre las actividades en Investigación Científica y Desarrollo Tecnológico. 1990-2003

INVESTIGADORES (EJC) POR SECTOR DE EJECUCIÓN Y PORCENTAJES DE VARIACIÓN INTERANUAL.
1990-2003

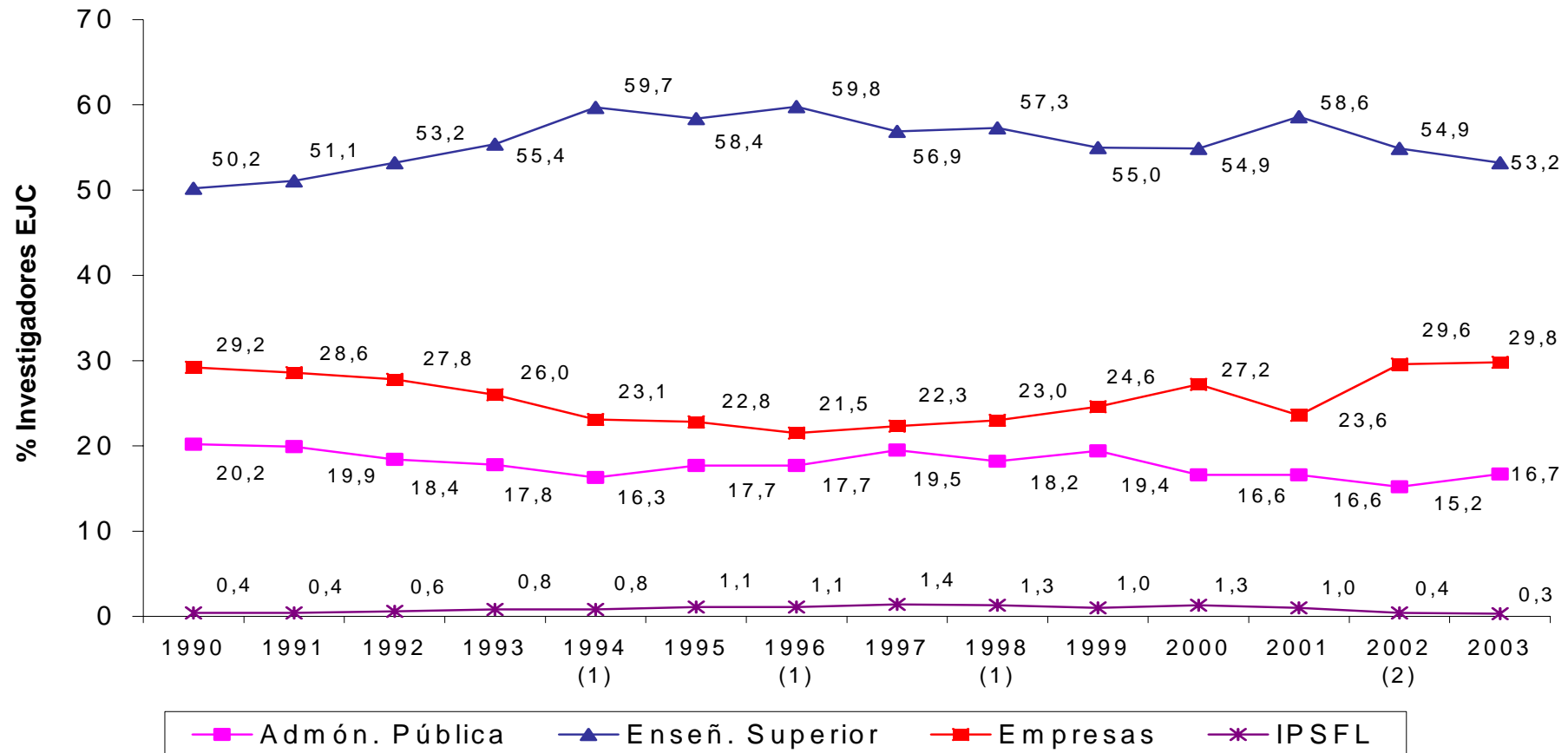
	Admón. Pública		Enseñ. Superior		Empresas		IPSFL		Total	%
	Total	%	Total	%	Total	%	Total	%		
1990	7.623	--	18.904	--	11.007	--	142	--	37.676	--
1991	8.079	6,0	20.775	9,9	11.622	5,6	166	16,9	40.642	7,9
1992	7.660	-5,2	22.167	6,7	11.593	-0,3	261	57,2	41.681	2,6
1993	7.737	1,0	24.006	8,3	11.256	-2,9	368	41,0	43.367	4,1
1994⁽¹⁾	7.820	1,1	28.591	19,1	11.070	-1,7	386	4,9	47.867	10,4
1995	8.359	6,9	27.666	-3,2	10.803	-2,4	514	33,2	47.342	-1,1
1996⁽¹⁾	9.126	9,2	30.858	11,5	11.100	2,8	549	6,8	51.633	9,1
1997	10.490	15,0	30.649	-0,7	12.009	8,2	735	33,9	53.883	4,4
1998⁽¹⁾	11.021	5,1	34.524	12,6	13.902	15,8	822	11,8	60.269	11,9
1999	11.935	8,3	33.840	-2,0	15.178	9,2	616	-25,1	61.568	2,2
2000	12.708	6,5	42.064	24,3	20.869	37,5	1.029	67,1	76.670	24,5
2001	13.345	5,0	46.964	11,7	18.959	-9,2	812	-21,1	80.081	4,5
2002⁽²⁾	12.625	-5,4	45.727	-2,6	24.632	29,9	334	-58,9	83.318	4,0
2003	15.489	22,7	49.196	7,6	27.581	12,0	258	-22,8	92.523	11,0

(1) Estimaciones

(2) Ruptura de la serie por cambio metodológico (Incluye I+D continua y ocasional), a partir de 2002

Fuente: INE, Estadística sobre las actividades en Investigación Científica y Desarrollo Tecnológico. 1990-2003

INVESTIGADORES (EJC) POR SECTOR DE EJECUCIÓN. ESTRUCTURA PORCENTUAL 1990-2003



(1) Estimaciones

(2) Ruptura de la serie por cambio metodológico (Incluye I+D continua y ocasional), a partir de 2002

Fuente: INE, Estadística sobre las actividades en Investigación Científica y Desarrollo Tecnológico. 1990-2003

PERSONAL TOTAL E INVESTIGADORES EMPLEADOS EN ACTIVIDADES DE I+D

POR SECTOR DE EJECUCIÓN Y SEXO. 1999-2003 (1)
(Número de personas)

	1999			2001			2002			2003		
	Total	Mujeres	% de mujeres	Total	Mujeres	% de mujeres	Total	Mujeres	% de mujeres	Total	Mujeres	% de mujeres
Personal total	178.188	60.679	34,1	209.011	74.892	35,8	232.019	85.098	36,7	249.969	93.215	37,3
Admón. Pública	28.851	11.753	40,7	31.645	14.341	45,3	31.536	14.457	45,8	35.306	16.757	47,5
Enseñanza Superior	101.231	37.950	37,5	120.918	48.834	40,4	126.275	50.675	40,1	131.725	53.826	40,9
Empresas	46.429	10.242	22,1	54.190	10.571	19,5	73.461	19.610	26,7	82.327	22.300	27,1
IPSFL	1.678	734	43,7	2.258	1.146	50,8	747	356	47,7	611	332	54,3
Investigadores	116.595	38.099	32,7	140.407	49.664	35,4	150.098	52.850	35,2	158.566	57.515	36,3
Admón. Pública	15.873	5.951	37,5	18.687	7.706	41,2	18.137	7.686	42,4	21.467	9.548	44,5
Enseñanza Superior	82.387	28.406	34,5	99.059	37.181	37,5	101.019	37.388	37,0	102.572	38.670	37,7
Empresas	17.310	3.353	19,4	21.093	4.000	19,0	30.403	7.547	24,8	34.105	9.080	26,6
IPSFL	1.025	389	38,0	1.568	777	49,6	539	229	42,5	422	217	51,4

(1) Datos no disponibles de 2000

Fuente: INE, Estadística sobre las actividades en Investigación Científica y Desarrollo Tecnológico. 1999-2003

PERSONAL TOTAL E INVESTIGADORES EMPLEADOS EN ACTIVIDADES DE I+D (EJC)

POR SECTOR DE EJECUCIÓN Y SEXO. 1999-2003 (1)

	1999			2001			2002			2003		
	Total	Mujeres	% de mujeres	Total	Mujeres	% de mujeres	Total	Mujeres	% de mujeres	Total	Mujeres	% de mujeres
Personal total	102.237	33.398	32,7	125.750	42.424	33,7	134.258	48.396	36,1	151.487	55.256	36,5
Admón Pública	22.283	9.038	40,6	23.467	10.332	44,0	23.211	10.604	45,7	25.760	12.2244	47,5
Enseñanza Superior	40.626	15.345	37,8	54.623	22.336	40,9	54.233	21.823	40,2	60.307	25.009	41,5
Empresas	38.323	8.608	22,5	46.464	9.129	19,7	56.337	15.716	27,9	65.032	17.793	27,4
IPSFL	1.005	407	40,5	1.195	627	52,5	477	253	53,0	389	230	59,2
Investigadores	61.568	19.989	32,5	80.081	28.207	35,2	83.318	29.767	35,7	92.523	33.985	36,7
Admón. Pública	11.934	4.678	39,2	13.345	5.709	42,8	12.625	5.658	44,8	15.489	7.169	46,3
Enseñanza Superior	33.839	12.088	35,7	46.964	18.464	39,3	45.727	17.537	38,4	49.196	19.299	39,2
Empresas	15.178	3.000	19,8	18.959	3.611	19,1	24.632	6.415	26,0	27.581	7.371	26,7
IPSFL	615	222	36,1	812	422	52,0	334	157	47,1	258	146	56,5

(1) Datos no disponibles de 2000

Fuente: INE, Estadística sobre las actividades en Investigación Científica y Desarrollo Tecnológico. 1999-2003

PERSONAL NO INVESTIGADOR EMPLEADO EN I+D (EJC)

POR INVESTIGADOR Y SECTOR DE EJECUCIÓN. 1990-2003

Años	Total	Admón. Pública	Enseñanza Superior	Empresas	IPSFL
1990	0,85	1,25	0,25	1,59	1,48
1991	0,78	1,17	0,22	1,51	1,27
1992	0,76	1,18	0,24	1,47	0,91
1993	0,73	1,23	0,21	1,47	1,30
1994	0,68	1,24	0,21	1,47	1,31
1995	0,69	1,05	0,24	1,55	0,84
1996	0,69	0,96	0,26	1,65	0,84
1997	0,62	0,83	0,20	1,50	0,50
1998	0,61	0,83	0,19	1,49	0,48
1999	0,66	0,87	0,20	1,52	0,63
2000	0,57	0,76	0,18	1,25	0,65
2001	0,57	0,76	0,16	1,50	0,47
2002	0,61	0,84	0,19	1,29	0,43
2003	0,64	0,66	0,23	1,36	0,51

Fuente: INE, Estadística sobre las actividades en Investigación Científica y Desarrollo Tecnológico. 1990-2003

TESIS DOCTORALES APROBADAS POR ÁREA DE CONOCIMIENTO Y SEXO. 1998-2001

	Área de CC. Experimentales y de la Salud			Área de CC. Sociales y Jurídicas			Área de Humanidades		
	Total	Mujeres	% Mujeres	Total	Mujeres	% Mujeres	Total	Mujeres	% Mujeres
1998	3.118	1.414	45,3	1.225	558	45,6	841	349	41,5
1999	3.045	1.399	45,9	1.353	656	48,5	844	367	43,5
2000	3.092	1.451	46,9	1.431	656	45,8	887	398	44,9
2001	2.976	1.499	50,4	1.582	735	46,5	885	405	45,8

	Área de Ingeniería y Tecnología			No distribuido por áreas			TOTAL		
	Total	Mujeres	% Mujeres	Total	Mujeres	% Mujeres	Total	Mujeres	% Mujeres
1998	687	150	21,8	60	20	33,3	5.931	2.491	42,0
1999	670	173	25,8	72	35	48,6	5.984	2.630	44,0
2000	821	194	23,6	177	45	25,4	6.408	2.744	42,8
2001	741	196	26,5	196	66	33,7	6.380	2.901	45,5

Fuente: INE, Estadística de la Enseñanza Superior en España. 1998-2001

PRINCIPALES SECTORES IMPLICADOS EN I+D

I+D EN EL SECTOR ADMINISTRACIÓN PÚBLICA. 1995-2003

	1995	1996	1997	1998	1999	2000	2001	2002	2003
Nº de unidades que realizan I+D	216	199	183	190	182	181	193	239	273
De la Administración del Estado (%)	33,8	32,2	32,2	32,1	35,2	--	30,0	27,6	17,2
De las Administraciones Autonómicas y Locales (%)	66,2	67,8	67,7	67,9	64,8	--	70,0	72,4	71,4
Otros centros (%)	--	--	--	--	--	--	--	--	11,4
Personal empleado en I+D (EJC)	17.152	17.865	19.189	20.170	22.283	22.399	23.467	23.211	25.760
Investigadores (%)	48,8	51,0	54,7	54,6	53,5	56,7	56,8	54,4	60,1
Otro personal (%)	--	--	39,5	--	40,5	--	44,0	45,6	39,9
Mujeres dedicadas a I+D (EJC)									12.224
Investigadoras (%)									58,6
Otro personal (%)									41,4
Gastos internos en I+D (keuro)	661.119	704.933	701.549	767.300	843.262	904.776	989.011	1.107.815	1.261.763
A. Por naturaleza del gasto (%)									
Gastos corrientes	81,1	79,3	83,2	85,0	83,6	80,7	80,7	79,1	79,5
Gastos de capital	18,9	20,6	16,8	15,0	16,4	19,3	19,3	20,9	20,5
B. Por origen de los fondos (%)									
Financiación Pública	87,1	87,7	85,4	83,3	83,7	83,5	83,2	84,1	83,5
De empresas	5,3	5,3	5,2	5,9	7,2	6,1	7,1	4,1	7,7
De universidades	0,2	0,2	0,2	0,3	0,3	0,2	0,2	2,5	0,3
De IPSFL	0,3	0,3	0,3	0,2	0,3	0,6	0,3	0,6	0,4
Del extranjero	7,0	6,5	8,7	10,3	8,4	9,4	9,2	8,7	8,1
Gastos externos en I+D (keuro)	30.465	--	29.942	--	84.761	49.151	65.529	53.463	69.165

Fuente: INE, Estadística sobre las actividades en Investigación Científica y Desarrollo Tecnológico. 1995-2003

I+D EN EL SECTOR EMPRESAS. 1995-2003

	1995	1996	1997	1998	1999	2000	2001	2002	2003
Nº de empresas que realizan I+D	1.804	--	1.872	--	2.267	--	2.790	6.204	7.963
Personal empleado en I+D (EJC)	27.555	29.430	30.023	34.667	38.323	47.055	46.465	56.337	65.032
Investigadores (%)	39,2	37,7	46,4	40,1	39,6	44,3	40,8	43,7	42,4
Otro personal (%)	--	--	20,1	--	22,4	--	19,6	56,3	57,6
Mujeres dedicadas a I+D (EJC)								15.716	17.793
Investigadoras (%)								40,8	41,4
Otro personal (%)								59,2	58,6
Gastos internos en I+D (keuro)	1.712.229	1.862.621	1.970.851	2.457.184	2.597.099	3.068.994	3.261.031	3.926.338	4.443.438
A. Por naturaleza del gasto (%)									
Gastos corrientes	83,3	86,2	81,8	79,4	80,0	84,1	79,6	86,5	83,3
Gastos de capital	16,8	13,7	18,2	20,6	20,0	15,9	20,4	13,5	16,7
B. Por origen de los fondos (%)									
Fondos propios	80,3	83,0	80,2	83,1	81,7	88,8	78,6	73,8	75,9
De otras empresas	4,0	3,7	4,6	5,9	5,0		3,8	10,2	7,6
De la Administración Pública	9,2	7,9	8,7	6,5	8,5	7,2	9,5	9,5	11,1
De universidades	0,003	0,01	0,01	0,06	0,05	0,2	0,2	0,4	0,02
De IPSFL	0,04	0,21	0,08	0,09	0,06	--	0,2	0,2	0,2
Del extranjero	6,4	5,2	6,3	4,2	4,5	3,8	7,7	5,9	5,2
Gastos externos en I+D (keuro)	360.944	--	497.920	--	787.849	--	1.015.165	--	1.410.800

Fuente: INE, Estadística sobre las actividades en Investigación Científica y Desarrollo Tecnológico. 1995-2003

I+D EN EL SECTOR ENSEÑANZA SUPERIOR. 1995-2003

	1995	1996	1997	1998	1999	2000	2001	2002	2003
Nº de universidades	50	53	56	62	63	64	66	83	92
Públicas (%)	88,0	83,0	80,3	75,8	76,2	75,0	72,7	5,0	53,3
Privadas (%)	12,0	17,0	19,6	24,2	23,8	25,0	27,3	24,1	20,6
Otros centros (%)	--	--	--	--	--	--	--	16,9	26,1
Personal empleado en I+D (EJC)	34.330	38.955	36.843	41.041	40.626	49.470	54.623	54.233	60.307
Investigadores (%)	80,5	79,2	83,1	84,1	83,3	85,0	8,0	84,3	81,6
Otro personal (%)	--	--	38,8	--	37,7	--	40,9	15,7	18,4
Mujeres dedicadas a I+D (EJC)									25.009
Investigadoras (%)									77,2
Otro personal (%)									22,8
Gastos internos en I+D (keuro)	1.136.911	1.242.701	1.321.932	1.438.667	1.504.604	1.693.882	1.925.357	2.141.949	2.491.959
A. Por naturaleza del gasto (%)									
Gastos corrientes	81,3	79,7	76,7	78,4	78,1	77,2	77,6	77,6	79,4
Gastos de capital	18,7	20,3	23,2	21,6	21,9	22,7	22,4	22,4	20,6
B. Por origen de los fondos (%)									
Fondos propios	13,3	12,2	12,5	12,7	12,5	15,3	13,9	13,0	16,4
Fondos Generales Universitarios	40,3	60,6	58,7	55,3	56,1	65,1	51,1	48,9	48,4
De la Administración Pública	30,1	12,9	15,0	14,7	16,7	17,6	18,5	21,2	21,4
De otras universidades	0,4	0,1	0,1	0,2	0,09	0,05	0,1	0,2	1,2
De IPSFL	0,5	0,8	0,7	1,0	1,0	0,97	0,8	1,4	0,8
De empresas	8,3	7,6	6,4	7,0	7,7	6,9	8,7	7,6	6,4
Del extranjero	7,1	5,7	6,3	9,1	5,8	4,6	6,8	7,6	5,4
C. Por tipo de universidad (%)									
Pública	95,7	95,6	95,0	94,5	94,4	--	--	94,4	93,5
Privada	4,3	4,4	5,0	5,5	5,6	--	--	4,9	5,7
Otros centros	--	--	--	--	--	--	--	0,7	0,8
Gastos externos en I+D (keuro)	41.830	--	30.243	--	4.628	3.552	2.367	3.021	14.495

Fuente: INE, Estadística sobre las actividades en Investigación Científica y Desarrollo Tecnológico. 1995-2003

I+D EN EL SECTOR INSTITUCIONES PRIVADAS SIN FINES DE LUCRO. 1995-2003 (1)

	1995	1997	1999	2000	2001	2002	2003
Nº de IPSFL que realizan I+D	61	59	65	71	71	37	44
Personal empleado en I+D (EJC)	946	1.095	1.005	1.692	1.195	477	389
Investigadores (%)	54,3	67,1	61,2	60,7	67,9	70,1	66,3
Otros (%)	--	42,7	40,5	--	52,5	29,9	33,7
Mujeres dedicadas a I+D (EJC)							230
Investigadoras (%)							63,3
Otro personal (%)							36,7
Gastos internos en I+D (keuro)	39.847	44.571	50.401	51.336	51.758	17.435	15.876
A. Por naturaleza del gasto (%)							
Gastos corrientes	80,0	85,0	82,1	89,2	81,6	90,8	88,5
Gastos de capital	20,0	15,0	17,8	10,8	18,4	9,2	11,5
B. Por origen de fondos (%)							
Fondos propios	48,5	30,4	38,3	53,9	56,6	25,4	25,2
De la Administración Pública	32,4	34,6	28,3	20,3	18,2	19,9	22,4
De empresas	15,7	26,1	22,6	18,7	20,1	38,8	37,0
De universidades	0,5	0,07	0,5	0,3	0,3	1,1	0,4
De Instituciones Privadas sin fines de lucro	--	--	--	--	--	9,0	8,9
Del extranjero	2,7	6,0	8,5	4,4	3,5	5,8	6,0
Gastos externos en I+D (keuro)	8.528	4.357	6.353	22.316	15.467	1.314	2.255

(1) Datos de 1996 y 1998 no disponibles

Fuente: INE, Estadística sobre las actividades en Investigación Científica y Desarrollo Tecnológico. 1995-2003.

PRINCIPALES INDICADORES EN INNOVACIÓN

INNOVACIÓN TECNOLÓGICA POR TAMAÑO DE LAS EMPRESAS. INDUSTRIALES Y TOTAL EMPRESAS 2002-2003

Años	Nº empleados	Nº empresas innovadoras	% total empresas	Gastos en innovación (Keuro)	Intensidad innovación (1)	Empresas innovadoras realizan I+D	% emp. inno realizan I+D continua	% cifra negocios productos nuevos o mejorados
EMPRESAS INDUSTRIALES								
2002	< 250	11.481	25,45	2.141,88	1,06	3.160	26,86	6,83
	250 y más	635	59,08	4.131,32	1,46	624	78,73	20,85
	Total	12.117	26,23	6.273,20	1,29	3.785	30,44	15,00
2003	< 250	10.597	23,72	2.252,73	1,14	4.221	45,37	9,02
	250 y más	707	62,98	3.959,80	1,62	634	81,02	16,86
	Total	11.303	24,68	6.212,54	1,40	4.855	48,14	13,34
TOTAL EMPRESAS								
2002	< 250	31.249	20,30	4.088,05	0,61	4.622	16,52	5,71
	250 y más	1.090	38,71	7.001,46	1,05	904	65,95	11,52
	Total	32.339	20,64	11.089,51	0,83	5.526	18,98	8,60
2003	< 250	30.487	19,01	5.180,22	0,76	6.615	29,48	6,66
	250 y más	1.225	36,01	6.018,28	0,93	920	71,68	9,17
	Total	31.711	19,36	11.198,51	0,85	7.535	31,76	7,88

(1) Gastos de innovación respecto a cifra de negocios

Fuente: INE, Encuesta sobre Innovación tecnológica en las empresas. 2002 y 2003

NÚMERO DE EMPRESAS INNOVADORAS Y GASTO TOTAL EN INNOVACIÓN POR RAMAS DE ACTIVIDAD. 2003

Ramas de actividad de empresas innovadoras	Número de empresas innovadoras	% sobre total empresas	Gastos totales en innovación (Keuro)	% Gastos sobre el total	Ramas de actividad de empresas innovadoras	Número de empresas innovadoras	% sobre total empresas	Gastos totales en innovación (Keuro)	% Gastos sobre total
Extractivas	138	0,4	47.135	0,4	Aparatos de radio, televisión y comunicación	170	0,5	143.957	1,3
Alimentación, bebidas y tabaco	1.263	4,0	421.549	3,8	Instrumentos óptica y relojería	248	0,8	85.504	0,8
Textiles	533	1,7	409.328	3,7	Automóviles	312	1,0	1.544.553	13,8
Confección y peletería	437	1,4	34.691	0,3	Naval	100	0,3	79.410	0,7
Cuero y calzado	342	1,1	22.707	0,2	Aeroespacial	28	0,1	397.408	3,5
Madera y corcho (excepto muebles)	347	1,1	42.250	0,4	Otro material de transporte	42	0,1	66.238	0,6
Cartón y papel	211	0,7	66.454	0,6	Muebles	676	2,1	57.653	0,5
Edición, impresión y reproducción	653	2,1	127.808	1,1	Otras manufacturas	204	0,6	20.887	0,2
Coque, petróleo y comb. nuclear	11	0,0	129.061	1,2	Reciclaje	21	0,1	8.557	0,1
Química (excepto farmacia)	758	2,4	289.712	2,6	Electricidad, gas y agua	59	0,2	85.798	0,8
Farmacia	160	0,5	705.383	6,3	Construcción	5.485	17,3	236.687	2,1
Caucho y plástico	455	1,4	158.276	1,4	Comercio y hostelería	7.047	22,2	1.113.855	9,9
Minerales no metálicos	757	2,4	150.034	1,3	Transportes y almacenamiento	1.279	4,0	547.944	4,9
Metales férreos	113	0,4	80.380	0,7	Correos y telecomunicaciones	189	0,6	430.135	3,8
Metales no férreos	111	0,4	52.807	0,5	Intermediación financiera	343	1,1	395.790	3,5
Manufacturas metálicas	1.630	5,1	345.143	3,1	Programas de ordenador	452	1,4	284.650	2,5
Maquinaria y equipo mecánico	1.099	3,5	328.058	2,9	Otras actividades informáticas	383	1,2	73.106	0,7
Maq. oficina, cálculo y ordenadores	25	0,1	39.222	0,4	Servicios de I+D	158	0,5	1.104.918	9,9
Máquinas eléctricas	330	1,0	231.406	2,1	Servicios a empresas	2.963	9,3	539.025	4,8
Componentes electrónicos	73	0,2	41.166	0,4	Servicios públicos, sociales y colectivos	2.107	6,6	259.860	2,3
					TOTAL	31.711	100,0	11.198.504	100,0

Fuente: INE, Encuesta sobre innovación tecnológica en las empresas, 2003

**GASTOS DEL TOTAL EMPRESAS INNOVADORAS Y ESTRUCTURA PORCENTUAL
POR ACTIVIDADES INNOVADORAS Y TAMAÑO DE LAS EMPRESAS. 2002 Y 2003**

	Nº empleados	Gastos totales en innovación	Tipo de actividad (en %)						
			Gastos internos en I+D	Gastos externos en I+D	Adquisición de maquinaria de equipo	Adquisición de otros conocimientos externos	Gastos en diseño (1)	Gastos en formación	Introducción innovaciones en el mercado
2002	< 250	4.088.048	37,30	6,94	37,83	4,59	5,99	1,30	6,05
	250 y más	7.001.462	33,30	14,81	29,40	6,38	7,54	1,43	7,14
	Total	11.089.510	34,77	11,91	32,51	5,72	6,96	1,38	6,74
2003	< 250	5.180.224	35,79	23,37	25,57	2,65	9,24	0,62	2,77
	250 y más	6.018.281	42,88	26,33	15,55	8,30	3,62	0,85	2,47
	Total	11.198.505	39,60	24,96	20,19	5,69	6,22	0,74	2,60

(1) Incluye otros preparativos para la producción y/o distribución

Fuente: INE. Encuesta sobre innovación tecnológica en las empresas 2002 y 2003

INDICADORES DE RESULTADOS

SOLICITUDES DE PATENTES. 1992-2003

	1992	1993	1994	1995	1996	1997	1998	1999	2000	2001	2002 (P)	2003 (P)
Vía Nacional (directas) (1)	2.637	2.728	2.673	2.554	2.760	2.702	2.716	2.859	3.111	2.904	3.055	3.081
Residentes	2.053	2.165	2.136	2.047	2.274	2.236	2.270	2.438	2.709	2.523	2.763	2.804
No residentes	584	563	537	507	486	466	446	421	402	381	292	277
Vía Europea (directas) (2)	22.048	20.108	19.012	18.012	17.506	34.828	47.390	49.504	53.454	55.377	52.175	52.000
Residentes	68	61	80	70	61	177	324	310	316	359	--	--
No residentes	21.980	20.047	18.932	17.942	17.445	34.651	47.066	49.194	53.138	55.018	--	--
Euro-PCT (3)	24.358	27.317	32.631	37.331	45.221	52.167	64.470	71.060	87.688	100.683	110.903	106.763
Residentes	100	115	135	163	261	327	370	440	504	534	--	--
No residentes	24.258	27.202	32.496	37.168	44.960	51.840	64.100	70.620	87.184	100.149	--	--
PCT (entran en fase nacional)(4)	50	32	32	46	38	31	31	86	83	91	76	89
Residentes	0	0	0	0	0	1	1	1	2	5	--	--
No residentes	50	32	32	46	38	30	30	85	81	86	--	--

SOLICITUDES DE PATENTES EUROPEAS CON PRIORIDAD EN ESPAÑA (5)

	1992	1993	1994	1995	1996	1997	1998	1999	2000	2001	2002	2003
Nº Patentes solicitadas	65	67	76	98	110	200	348	365	469	449	309	--

(P) Datos provisionales

(1) Solicitudes presentadas directamente en OEPM (Oficina Española de Patentes y Marcas)

(2) Solicitudes presentadas directamente en OEP (Oficina Europea de Patentes) y que designan a España

(3) Solicitudes presentadas en OMPI (Organización Mundial de la Propiedad Intelectual) que designan a España a través de patente europea

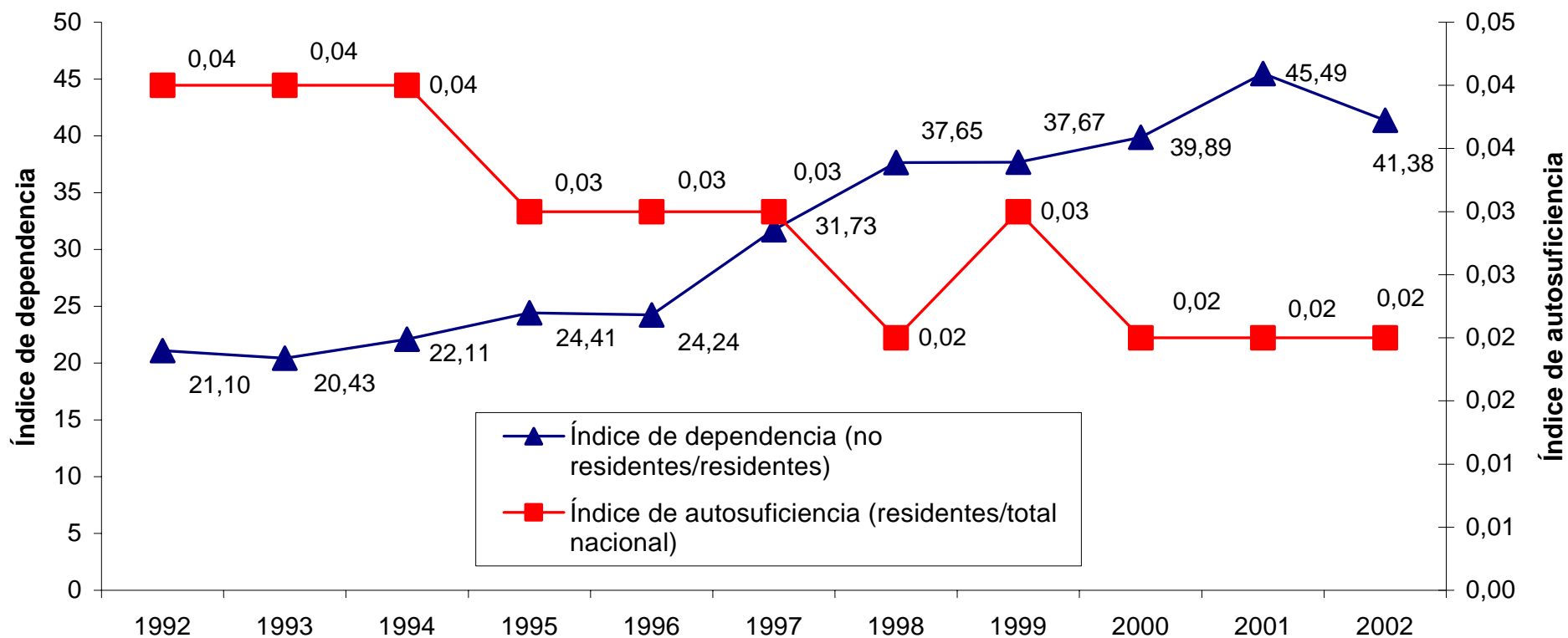
(4) Solicitudes presentadas en OMPI que designan a España y han entrado en OEPM en el año

(5) Solicitudes europeas basadas en una solicitud nacional previa

Fuente: Oficina Española de Patentes y Marcas, 2004



SOLICITUDES DE PATENTES. ÍNDICES DE DEPENDENCIA Y DE AUTOSUFICIENCIA. 1992-2002



Fuente: Oficina Española de Patentes y Marcas, 2003

CONCESIONES DE PATENTES CON EFECTOS EN ESPAÑA. 1992-2003

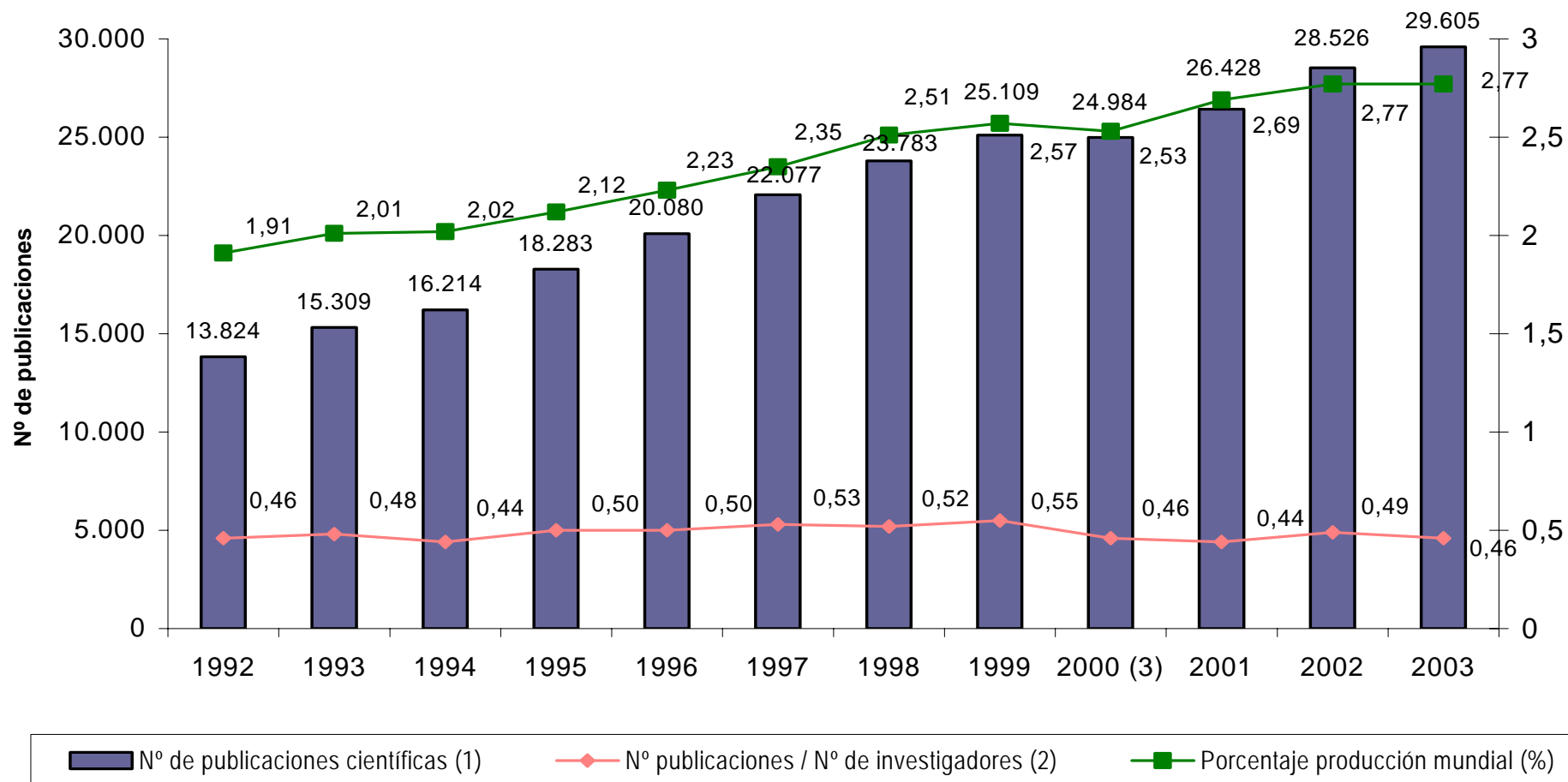
	1992	1993	1994	1995	1996	1997	1998	1999	2000	2001	2002	2003
Concesiones nacionales (1)	2.549	292	1.014	684	1.025	1.470	2.236	2.468	2.190	2.210	1.303	1.910
Validaciones europeas (2)	8.625	11.225	13.585	14.048	13.674	14.124	11.441	13.813	11.126	10.272	17.541	21.395
PCT (que entran en fase nacional) (3)	--	17	8	2	20	14	11	10	18	32	30	27

PATENTES EUROPEAS CONCEDIDAS DE ORIGEN ESPAÑOL. 1992-2002

	1992	1993	1994	1995	1996	1997	1998	1999	2000	2001	2002
Via EPO	57	78	93	92	91	107	91	87	87	102	89
Via Euro-PCT (4)	1	4	10	19	32	37	35	31	38	69	109
Total	58	82	103	111	123	144	126	118	125	171	198

- (1) Concedidas por la OEPM (Oficina Española de Patentes y Marcas)
 (2) Concedidas por la OEP (Oficina Europea de Patentes) con efectos en España
 (3) Solicitudes a OMPI (Organización Mundial de la Propiedad Intelectual) que designan a España y concedidas por el OEPM
 (4) Solicitudes a OMPI de origen español concedidas a través de OEP que designan a España
 Fuente: Oficina Española de Patentes y Marcas, 2004

PRODUCCIÓN CIENTÍFICA. 1992-2003



- (1) De trabajos realizados en instituciones españolas, en las que al menos un autor pertenece a la institución
 - (2) En equivalencia a jornada completa y sólo Administración Pública y Enseñanza Superior
 - (3) A partir de 2000 se incluyen como investigadores a los becarios de investigación
- Fuente: SCI Search, diciembre 2004 (CINDOC)

**ACTIVIDADES DE I+D E INNOVACIÓN
EN LAS COMUNIDADES AUTÓNOMAS**

DISTRIBUCIÓN DE LOS GASTOS INTERNOS TOTALES EN I+D

EN MILES DE EUROS CORRIENTES. 1990-2003

	1990	1991	1992	1993	1994 (1)	1995	1996 (1)	1997	1998 (1)	1999	2000 (1)	2001	2002	2003
Andalucía	190.605	214.411	250.111	313.987	270.984	344.680	379.142	395.857	465.400	474.727	542.156	538.332	585.667	903.152
Aragón	56.032	59.548	82.603	87.561	81.221	87.495	87.087	85.272	119.704	134.170	134.169	139.582	160.346	169.086
Asturias (Ppdo. de)	40.112	48.958	51.435	51.970	48.147	57.697	63.695	61.147	68.419	74.441	114.586	99.022	98.933	113.279
Balears (Illes)	6.599	8.901	8.961	8.805	11.684	16.714	21.372	25.795	34.552	32.887	34.853	38.404	45.271	46.323
Canarias	28.855	37.503	67.145	67.446	80.277	71.653	86.377	82.140	106.151	104.792	119.432	136.692	173.088	168.449
Cantabria	15.987	19.791	20.056	25.759	28.422	30.189	30.465	35.045	54.776	42.077	35.942	46.314	48.348	43.745
Castilla y León	95.146	103.795	124.824	166.000	155.530	134.224	144.117	150.223	158.631	201.994	222.811	295.943	317.673	366.728
Castilla- La Mancha	15.566	20.549	25.146	27.370	28.151	66.598	66.790	90.266	89.899	65.102	118.578	72.211	105.296	110.905
Cataluña	487.295	563.395	644.309	652.916	659.599	747.106	814.744	877.760	1.075.349	1.129.759	1.262.168	1.333.896	1.628.042	1.875.855
Com. Valenciana	98.572	130.053	191.302	194.740	208.203	208.894	244.456	264.271	313.897	332.185	430.512	446.565	547.944	631.986
Extremadura	15.777	16.666	23.055	22.304	28.187	21.384	27.995	33.134	38.531	38.675	56.537	66.294	71.380	80.852
Galicia	52.528	65.005	101.024	93.427	84.562	118.165	123.274	142.073	152.885	165.092	209.457	240.265	293.195	338.446
Madrid (Com. de)	1.133.966	1.222.272	1.253.789	1.218.264	1.221.563	1.206.327	1.282.878	1.301.071	1.456.391	1.589.413	1.751.983	1.974.212	2.277.822	2.346.286
Murcia (Región de)	31.337	31.697	51.495	49.271	44.216	50.792	52.967	60.642	69.753	84.508	104.216	100.989	97.633	134.403
Navarra (Com.Foral)	43.958	50.677	57.451	54.608	46.807	55.407	60.191	62.529	76.407	91.149	94.595	114.065	130.881	177.914
País Vasco	217.831	250.838	253.886	272.439	256.242	321.013	353.702	357.380	414.284	414.085	459.617	561.104	581.744	667.281
Rioja (La)	2.849	5.049	5.271	9.027	8.054	11.768	13.379	14.292	19.966	20.296	27.377	23.268	29.489	36.685
No regionalizado(2)	26.270	31.992	33.110	34.168	32.623	788	1.664
TOTAL	2.559.284	2.881.084	3.244.979	3.350.060	3.294.472	3.550.106	3.852.632	4.038.904	4.715.018	4.995.360	5.718.988	6.227.157	7.193.540	8.213.036

(1) Estimaciones

(2) A partir de 2002 se refiere a Ceuta y Melilla

Fuente: INE, Estadística sobre las actividades en Investigación Científica y Desarrollo Tecnológico. 1990-2003

DISTRIBUCIÓN DE LOS GASTOS INTERNOS TOTALES EN I+D

EN MILES DE EUROS CONSTANTES DE 1990. 1990-2003

	1990	1991	1992	1993	1994 (1)	1995	1996 (1)	1997	1998 (1)	1999	2000 (1)	2001	2002	2003
Andalucía	190.605,0	200.384,1	219.781,2	265.415,9	221.754,5	271.188,0	290.307,8	297.860,8	343.976,3	344.005,1	383.420,1	369.733,5	390.184,5	586.081,8
Aragón	56.032,0	55.652,3	72.586,1	74.016,1	66.465,6	68.839,5	66.682,2	64.162,5	88.473,0	97.224,6	94.886,1	95.866,8	106.826,1	109.724,9
Asturias	40.112,0	45.755,1	45.197,7	43.930,7	39.400,2	45.395,0	48.771,1	46.009,8	50.568,4	53.942,8	81.036,8	68.009,6	65.911,4	73.510,1
Balears (Illes)	6.599,0	8.318,7	7.874,3	7.442,9	9.561,4	13.150,3	16.364,5	19.409,3	25.537,3	23.831,2	24.648,5	26.376,4	30.160,6	30.060,4
Canarias	28.855,0	35.049,5	59.002,6	57.012,7	65.693,1	56.375,3	66.138,6	61.805,9	78.456,0	75.936,2	84.463,9	93.881,9	115.315,1	109.311,5
Cantabria	15.987,0	18.496,3	17.623,9	21.774,3	23.258,6	23.752,2	23.327,0	26.369,5	40.484,8	30.490,6	25.418,7	31.809,1	32.210,5	28.387,4
Castilla y León	95.146,0	97.004,7	109.687,2	140.321,2	127.275,0	105.605,0	110.349,9	113.034,6	117.243,9	146.372,5	157.575,0	203.257,6	211.640,9	237.980,5
Castilla-La Mancha	15.566,0	19.204,7	22.096,7	23.136,1	23.036,8	52.398,1	51.140,9	67.920,2	66.444,2	47.175,4	83.860,0	49.595,5	70.150,6	71.969,5
Cataluña	487.295,0	526.537,4	566.176,6	551.915,5	539.770,0	587.809,6	623.846,9	660.466,5	794.788,6	818.665,9	892.622,3	916.137,4	1.084.638,2	1.217.297,2
Com. Valenciana	98.572,0	121.544,9	168.103,7	164.615,4	170.378,9	164.354,1	187.179,2	198.849,5	232.000,7	240.713,8	304.463,9	306.706,7	365.052,6	410.114,2
Extremadura	15.777,0	15.575,7	20.259,2	18.853,8	23.066,3	16.824,5	21.435,7	24.931,5	28.478,2	28.025,4	39.983,7	45.531,6	47.555,0	52.467,2
Galicia	52.528,0	60.752,3	88.773,3	78.974,6	69.199,7	92.970,1	94.390,5	106.902,2	112.997,0	119.631,9	148.130,8	165.017,2	195.333,1	219.627,5
Madrid (Com. de)	1.133.966,0	1.142.310,3	1.101.747,8	1.029.809,0	999.642,4	949.116,4	982.295,6	978.985,0	1.076.416,1	1.151.748,6	1.239.026,2	1.355.914,8	1.517.536,3	1.522.573,7
Murcia (Región de)	31.337,0	29.623,4	45.250,4	41.649,2	36.183,3	39.962,2	40.556,7	45.629,8	51.554,3	61.237,7	73.703,0	69.360,6	65.045,3	87.218,0
Navarra (Com.Foral)	43.958,0	47.361,7	50.484,2	46.160,6	38.303,6	43.593,2	46.088,1	47.049,7	56.472,3	66.050,0	66.898,9	78.341,3	87.195,9	115.453,6
País Vasco	217.831,0	234.428,0	223.098,4	230.295,0	209.690,7	252.567,3	270.828,5	268.909,0	306.196,6	300.061,6	325.047,4	385.373,6	387.571,0	433.018,2
Rioja	2.849,0	4.718,7	4.631,8	7.630,6	6.590,8	9.258,9	10.244,3	10.754,0	14.756,8	14.707,2	19.361,4	15.980,8	19.646,2	23.806,0
No regionalizado(2)	26.270,0	29.899,1	29.094,9	28.882,5	26.696,4	--	--	--	--	--	--	--	525,0	1.079,8
TOTAL	2.559.284,0	2.692.601,9	2.851.475,4	2.831.834,3	2.695.967,3	2.793.159,7	2.949.947,9	3.039.054,9	3.484.861,8	3.619.826,1	4.044.546,0	4.276.893,5	4.792.498,3	5.329.679,4

(1) Estimaciones

(2) A partir de 2002 se refiere a Ceuta y Melilla

Fuente: INE, Estadística sobre las actividades en Investigación Científica y Desarrollo Tecnológico. 1990-2003

ESTRUCTURA PORCENTUAL DE LOS GASTOS INTERNOS TOTALES EN I+D. 1990-2003

	1990	1991	1992	1993	1994 (1)	1995	1996 (1)	1997	1998 (1)	1999	2000 (1)	2001	2002	2003
Andalucía	7,4	7,4	7,7	9,4	8,2	9,7	9,8	9,8	9,9	9,5	9,5	8,6	8,1	11,0
Aragón	2,2	2,1	2,5	2,6	2,5	2,5	2,3	2,1	2,5	2,7	2,3	2,2	2,2	2,1
Asturias (Principado de)	1,6	1,7	1,6	1,6	1,5	1,6	1,7	1,5	1,5	1,5	2,0	1,6	1,4	1,4
Baleares (Illes)	0,3	0,3	0,3	0,3	0,4	0,5	0,6	0,6	0,7	0,7	0,6	0,6	0,6	0,6
Canarias	1,1	1,3	2,1	2,0	2,4	2,0	2,2	2,0	2,3	2,1	2,1	2,2	2,4	2,1
Cantabria	0,6	0,7	0,6	0,8	0,9	0,9	0,8	0,9	1,2	0,8	0,6	0,7	0,7	0,5
Castilla y León	3,7	3,6	3,8	5,0	4,7	3,8	3,7	3,7	3,4	4,0	3,9	4,8	4,4	4,5
Castilla - La Mancha	0,6	0,7	0,8	0,8	0,9	1,9	1,7	2,2	1,9	1,3	2,1	1,2	1,5	1,4
Cataluña	19,0	19,6	19,9	19,5	20,0	21,0	21,1	21,7	22,8	22,6	22,1	21,4	22,6	22,8
Comunidad Valenciana	3,9	4,5	5,9	5,8	6,3	5,9	6,3	6,5	6,7	6,6	7,5	7,2	7,6	7,7
Extremadura	0,6	0,6	0,7	0,7	0,9	0,6	0,7	0,8	0,8	0,8	1,0	1,1	1,0	1,0
Galicia	2,1	2,3	3,1	2,8	2,6	3,3	3,2	3,5	3,2	3,3	3,7	3,9	4,1	4,1
Madrid (Comunidad de)	44,3	42,4	38,6	36,4	37,1	34,0	33,3	32,2	30,9	31,8	30,6	31,7	31,7	28,6
Murcia (Región de)	1,2	1,1	1,6	1,5	1,3	1,4	1,4	1,5	1,5	1,7	1,8	1,6	1,4	1,6
Navarra (Com. Foral)	1,7	1,8	1,8	1,6	1,4	1,6	1,6	1,5	1,6	1,8	1,7	1,8	1,8	2,2
País Vasco	8,5	8,7	7,8	8,1	7,8	9,0	9,2	8,8	8,8	8,3	8,0	9,0	8,1	8,1
Rioja (La)	0,1	0,2	0,2	0,3	0,2	0,3	0,3	0,4	0,4	0,4	0,5	0,4	0,4	0,4
No regionalizado (2)	1,0	1,1	1,0	1,0	1,0								0,0	0,0
TOTAL	100,0	100,0	100,0	100,0	100,0	100,0	100,0	100,0	100,0	100,0	100,0	100,0	100,0	100,0

(1) Estimaciones

(2) A partir de 2002 se refiere a Ceuta y Melilla

Fuente: INE, Estadística sobre las actividades en Investigación Científica y Desarrollo Tecnológico. 1990-2003

PORCENTAJES DE VARIACIÓN INTERANUAL DE LOS GASTOS INTERNOS TOTALES EN I+D

1991-2003

	1991	1992	1993	1994 (1)	1995	1996 (1)	1997	1998 (1)	1999	2000 (1)	2001	2002	2003
Andalucía	12,5	16,7	25,5	-13,7	27,2	10,0	4,4	17,6	2,0	14,2	-0,7	8,8	54,2
Aragón	6,3	38,7	6,0	-7,2	7,7	-0,5	-2,1	40,4	12,1	0,0	4,0	14,9	5,5
Asturias	22,1	5,1	1,0	-7,4	19,8	10,4	-4,0	11,9	8,8	53,9	-13,6	-0,1	14,5
Balears (Illes)	34,9	0,7	-1,7	32,7	43,1	27,9	20,7	33,9	-4,8	6,0	10,2	17,9	2,3
Canarias	30,0	79,0	0,4	19,0	-10,7	20,5	-4,9	29,2	-1,3	14,0	14,5	26,6	-2,7
Cantabria	23,8	1,3	28,4	10,3	6,2	0,9	15,0	56,3	-23,2	-14,6	28,9	4,4	-9,5
Castilla y León	9,1	20,3	33,0	-6,3	-13,7	7,4	4,2	5,6	27,3	10,3	32,8	7,3	15,4
Castilla - La Mancha	32,0	22,4	8,8	2,9	136,6	0,3	35,1	-0,4	-27,6	82,1	-39,1	45,8	5,3
Cataluña	15,6	14,4	1,3	1,0	13,3	9,1	7,7	22,5	5,1	11,7	5,7	22,1	15,2
Comunidad Valenciana	31,9	47,1	1,8	6,9	0,3	17,0	8,1	18,8	5,8	29,6	3,7	22,7	15,3
Extremadura	5,6	38,3	-3,3	26,4	-24,1	30,9	18,4	16,3	0,4	46,2	17,3	7,7	13,3
Galicia	23,8	55,4	-7,5	-9,5	39,7	4,3	15,2	7,6	8,0	26,9	14,7	22,0	15,4
Madrid (Comunidad de)	7,8	2,6	-2,8	0,3	-1,2	6,3	1,4	11,9	9,1	10,2	12,7	15,4	3,0
Murcia (Región de)	1,1	62,5	-4,3	-10,3	14,9	4,3	14,5	15,0	21,2	23,3	-3,1	-3,3	37,7
Navarra (Com. Foral)	15,3	13,4	-4,9	-14,3	18,4	8,6	3,9	22,2	19,3	3,8	20,6	14,7	35,9
País Vasco	15,2	1,2	7,3	-5,9	25,3	10,2	1,0	15,9	0,0	11,5	22,1	3,7	14,7
Rioja (La)	77,2	4,4	71,3	-10,8	46,1	13,7	6,8	39,7	1,7	34,9	-15,0	26,7	24,4
No regionalizado (2)	21,8	3,5	3,2	-4,5	--	--	--	--	--	--	--	--	111,2
TOTAL	12,6	12,6	3,2	-1,7	7,8	8,5	4,8	16,7	5,9	14,5	8,9	15,5	14,2

(1) Estimaciones

(2) A partir de 2002 se refiere a Ceuta y Melilla

Fuente: INE, Estadística sobre las actividades en Investigación Científica y Desarrollo Tecnológico. 1990-2003

GASTOS INTERNOS EN I+D EN PORCENTAJE DEL PIB REGIONAL. 1995-2003

	1995	1996	1997	1998 (1)	1999 (1)	2000 (1)	2001 (1)	2002	2003
Andalucía	0,59	0,62	0,60	0,66	0,62	0,66	0,61	0,62	0,89
Aragón	0,61	0,57	0,53	0,71	0,76	0,70	0,69	0,75	0,74
Asturias (Principado de)	0,53	0,57	0,53	0,56	0,58	0,83	0,67	0,64	0,70
Balears (Illes)	0,17	0,21	0,22	0,28	0,25	0,24	0,25	0,26	0,25
Canarias	0,45	0,50	0,43	0,51	0,46	0,49	0,53	0,62	0,55
Cantabria	0,55	0,53	0,58	0,84	0,59	0,46	0,55	0,54	0,47
Castilla y León	0,50	0,52	0,52	0,52	0,62	0,64	0,80	0,81	0,88
Castilla-La Mancha	0,43	0,40	0,52	0,48	0,33	0,56	0,32	0,45	0,44
Cataluña	0,90	0,92	0,94	1,09	1,07	1,11	1,10	1,27	1,38
Comun. Valenciana	0,50	0,56	0,56	0,62	0,61	0,73	0,70	0,81	0,87
Extremadura	0,28	0,34	0,39	0,43	0,39	0,54	0,59	0,60	0,63
Galicia	0,48	0,48	0,52	0,53	0,54	0,64	0,70	0,80	0,86
Madrid (Comunidad de)	1,64	1,64	1,56	1,61	1,63	1,67	1,75	1,90	1,81
Murcia (Región de)	0,51	0,50	0,52	0,56	0,64	0,73	0,65	0,58	0,73
Navarra (Com. Foral)	0,72	0,74	0,73	0,84	0,95	0,90	1,03	1,11	1,41
País Vasco	1,17	1,23	1,15	1,24	1,15	1,18	1,38	1,32	1,42
Rioja (La)	0,36	0,39	0,38	0,50	0,48	0,61	0,49	0,57	0,66
TOTAL	0,81	0,83	0,82	0,89	0,88	0,94	0,96	1,03	1,10

(1) Estimaciones

Fuente: INE, Estadística sobre las actividades en Investigación Científica y Desarrollo Tecnológico. 1995-2003

PERSONAL EMPLEADO EN I+D (EJC). 1990-2003

	1990	1991	1992	1993	1994 (1)	1995	1996 (1)	1997	1998 (1)	1999	2000 (1)	2001	2002	2003
Andalucía	5.183	5.728	7.402	7.106	7.333	9.035	9.650	9.767	10.943	12.002	13.457	14.785	14.003	16.660
Aragón	1.610	1.647	1.851	1.871	2.085	2.247	2.056	2.370	2.599	2.553	3.273	3.466	3.949	4.520
Asturias (Principado de)	1.154	1.140	1.150	1.149	1.417	1.535	1.129	1.444	1.518	1.556	2.890	2.561	2.974	2.175
Balears (Illes)	198	224	213	228	250	464	728	464	683	550	571	760	705	816
Canarias	948	1.198	1.564	1.785	1.850	1.897	2.290	1.905	2.637	2.484	3.043	3.337	4.004	3.609
Cantabria	410	483	514	591	726	658	930	631	1.279	720	812	991	852	739
Castilla y León	2.293	2.904	3.329	4.252	4.247	3.268	4.560	4.337	4.429	4.962	5.475	6.535	6.968	7.580
Castilla - La Mancha	490	594	622	567	680	941	1.290	1.203	1.603	1.507	1.973	1.534	1.798	2.059
Cataluña	12.000	12.323	13.067	13.401	14.080	16.393	18.396	17.773	20.023	21.896	25.107	26.037	28.034	33.411
Comunidad Valenciana	2.744	3.246	3.867	4.088	5.148	5.391	5.713	5.992	6.367	7.049	10.224	9.962	11.842	13.610
Extremadura	516	568	677	616	1.009	645	830	995	1.115	1.080	1.521	1.400	1.302	1.653
Galicia	1.604	1.842	2.563	2.446	2.451	3.160	3.196	4.499	4.463	4.535	5.667	5.937	6.225	7.412
Madrid (Comunidad de)	25.238	24.912	25.295	25.333	27.217	25.583	26.550	25.932	28.285	30.032	33.766	33.369	35.687	37.905
Murcia (Región de)	836	807	1.323	1.358	1.347	1.441	1.385	1.649	1.618	1.731	1.875	2.352	2.147	3.111
Navarra (Com. Foral)	1.176	1.364	1.455	1.503	1.594	1.360	2.128	1.685	1.880	2.136	2.063	2.557	2.900	3.920
País Vasco	4.930	5.249	5.105	5.240	5.250	5.677	6.104	6.193	7.292	6.997	8.354	9.560	10.187	11.441
Rioja (La)	95	111	104	242	173	292	329	311	365	450	549	608	678	822
No regionalizado (2)	8.261	8.066	3.220	3.956	3.544	5	44
TOTAL	69.684	72.406	73.320	75.734	80.399	79.987	87.264	87.150	97.098	102.238	120.618	125.750	134.258	151.487

(1) Estimaciones

(2) A partir de 2002 se refiere a Ceuta y Melilla

Fuente: INE, Estadística sobre las actividades en Investigación Científica y Desarrollo Tecnológico. 1990-2003

ESTRUCTURA PORCENTUAL DEL PERSONAL EMPLEADO EN I+D (EJC). 1990-2003

	1990	1991	1992	1993	1994 (1)	1995	1996 (1)	1997	1998 (1)	1999	2000 (1)	2001	2002	2003
Andalucía	7,4	7,9	10,1	9,4	9,1	11,3	11,1	11,2	11,3	11,7	11,2	11,8	10,4	11,0
Aragón	2,3	2,3	2,5	2,5	2,6	2,8	2,4	2,7	2,7	2,5	2,7	2,8	2,9	3,0
Asturias (Principado de)	1,7	1,6	1,6	1,5	1,8	1,9	1,3	1,7	1,6	1,5	2,4	2,0	2,2	1,4
Baleares (Illes)	0,3	0,3	0,3	0,3	0,3	0,6	0,8	0,5	0,7	0,5	0,5	0,6	0,5	0,5
Canarias	1,4	1,7	2,1	2,4	2,3	2,4	2,6	2,2	2,7	2,4	2,5	2,7	3,0	2,4
Cantabria	0,6	0,7	0,7	0,8	0,9	0,8	1,1	0,7	1,3	0,7	0,7	0,8	0,6	0,5
Castilla y León	3,3	4,0	4,5	5,6	5,3	4,1	5,2	5,0	4,6	4,9	4,5	5,2	5,2	5,0
Castilla - La Mancha	0,7	0,8	0,8	0,7	0,8	1,2	1,5	1,4	1,7	1,5	1,6	1,2	1,3	1,4
Cataluña	17,2	17	17,8	17,7	17,5	20,5	21,1	20,4	20,6	21,4	20,8	20,7	20,9	22,1
Comunidad Valenciana	3,9	4,5	5,3	5,4	6,4	6,7	6,5	6,9	6,6	6,9	8,5	7,9	8,8	9,0
Extremadura	0,7	0,8	0,9	0,8	1,3	0,8	1,0	1,1	1,1	1,1	1,3	1,1	1,0	1,1
Galicia	2,3	2,5	3,5	3,2	3,0	4,0	3,7	5,2	4,6	4,4	4,7	4,7	4,6	4,9
Madrid (Comunidad de)	36,2	34,4	34,5	33,4	33,9	32	30,4	29,8	29,1	29,4	28	26,5	26,6	25,0
Murcia (Región de)	1,2	1,1	1,8	1,8	1,7	1,8	1,6	1,9	1,7	1,7	1,6	1,9	1,6	2,1
Navarra (Com. Foral)	1,7	1,9	2,0	2,0	2,0	1,7	2,4	1,9	1,9	2,1	1,7	2,0	2,2	2,6
País Vasco	7,1	7,2	7,0	6,9	6,5	7,1	7,0	7,1	7,5	6,8	6,9	7,6	7,6	7,6
Rioja (La)	0,1	0,2	0,1	0,3	0,2	0,4	0,4	0,4	0,4	0,4	0,5	0,5	0,5	0,5
No regionalizado (2)	11,9	11,1	4,4	5,2	4,4	--	--	--	--	--	--	--	0,0	0,0
TOTAL	100,0	100,0	100,0	100,0	100,0	100,0	100,0	100,0	100,0	100,0	100,0	100,0	100,0	100,0

(1) Estimaciones

(2) A partir de 2002 se refiere a Ceuta y Melilla

Fuente: INE, Estadística sobre las actividades en Investigación Científica y Desarrollo Tecnológico. 1990-2003

NÚMERO DE INVESTIGADORES (EJC). 1990-2003

	1990	1991	1992	1993	1994(1)	1995	1996(1)	1997	1998(1)	1999	2000(1)	2001	2002	2003
Andalucía	3.370	3.844	4.114	4.311	4.978	5.870	6.432	6.690	7.634	8.660	9.210	10.817	9.522	11.090
Aragón	929	995	1.087	1.102	1.418	1.459	1.254	1.487	1.674	1.638	1.948	2.096	2.460	2.937
Asturias (Principado de)	671	690	689	717	938	1.033	784	1.015	1.064	1.072	2.106	2.037	2.268	1.586
Balears (Illes)	139	179	157	172	178	294	570	332	415	394	439	566	463	612
Canarias	728	945	1.018	1.118	1.289	1.278	1.661	1.374	2.045	1.785	2.380	2.766	3.255	2.861
Cantabria	294	373	311	388	522	439	633	457	883	472	570	715	555	465
Castilla y León	1.467	1.689	1.848	1.933	2.882	2.152	2.943	3.140	3.271	3.409	3.992	4.988	4.919	5.228
Castilla-La Mancha	226	301	329	352	438	518	554	621	855	773	1.070	953	951	1.258
Cataluña	5.889	6.381	6.370	6.780	7.616	8.814	9.611	9.544	11.469	11.844	14.812	14.654	15.457	18.387
Comunidad Valenciana	1.774	2.323	2.261	2.543	3.750	3.553	3.850	3.728	4.012	4.070	6.122	6.264	7.318	8.339
Extremadura	284	326	342	322	746	402	493	734	884	774	1.163	1.137	1.079	1.199
Galicia	1.032	1.183	1.378	1.380	1.562	1.963	1.750	3.433	3.505	3.304	3.982	4.254	3.914	4.836
Madrid (Comunidad de)	13.393	13.488	13.965	13.889	13.215	14.603	14.985	15.520	15.778	16.812	20.715	19.775	21.095	21.624
Murcia (Región de)	545	558	627	765	925	901	871	1.007	1.044	1.066	1.185	1.443	1.283	2.001
Navarra (Com. Foral)	703	863	952	1.017	1.054	761	1.594	1.125	1.352	1.423	1.601	1.656	1.928	2.591
País Vasco	2.544	2.820	2.719	2.842	2.665	3.108	3.405	3.486	4.160	3.790	5.039	5.563	6.476	7.020
Rioja (La)	36	37	33	146	150	196	245	190	224	282	337	399	373	448
No regionalizado(2)	3.653	3.647	3.481	3.588	3.544	3	41
TOTAL	37.676	40.642	41.681	43.367	47.867	47.342	51.633	53.883	60.269	61.568	76.670	80.081	83.318	92.523

(1) Estimaciones

(2) A partir de 2002 se refiere a Ceuta y Melilla

Fuente: INE, Estadística sobre las actividades en Investigación Científica y Desarrollo Tecnológico. 1990-2003

ESTRUCTURA PORCENTUAL DE LOS INVESTIGADORES (EJC). 1990-2003

	1990	1991	1992	1993	1994(1)	1995	1996(1)	1997	1998(1)	1999	2000(1)	2001	2002	2003
Andalucía	8,9	9,5	9,9	9,9	10,4	12,4	12,5	12,4	12,7	14,1	12,0	13,5	11,4	12,0
Aragón	2,5	2,4	2,6	2,5	3,0	3,1	2,4	2,8	2,8	2,7	2,5	2,6	3,0	3,2
Asturias (Principado de)	1,8	1,7	1,7	1,7	2,0	2,2	1,5	1,9	1,8	1,7	2,7	2,5	2,7	1,7
Balears (Illes)	0,4	0,4	0,4	0,4	0,4	0,6	1,1	0,6	0,7	0,6	0,6	0,7	0,6	0,7
Canarias	1,9	2,3	2,4	2,6	2,7	2,7	3,2	2,5	3,4	2,9	3,1	3,5	3,9	3,1
Cantabria	0,8	0,9	0,7	0,9	1,1	0,9	1,2	0,8	1,5	0,8	0,7	0,9	0,7	0,5
Castilla y León	3,9	4,2	4,4	4,5	6,0	4,5	5,7	5,8	5,4	5,5	5,2	6,2	5,9	5,7
Castilla-La Mancha	0,6	0,7	0,8	0,8	0,9	1,1	1,1	1,2	1,4	1,3	1,4	1,2	1,1	1,4
Cataluña	15,6	15,7	15,3	15,6	15,9	18,6	18,6	17,7	19,0	19,2	19,3	18,3	18,6	19,9
Comunidad Valenciana	4,7	5,7	5,4	5,9	7,8	7,5	7,5	6,9	6,7	6,6	8,0	7,8	8,8	9,0
Extremadura	0,8	0,8	0,8	0,7	1,6	0,8	1,0	1,4	1,5	1,3	1,5	1,4	1,3	1,3
Galicia	2,7	2,9	3,3	3,2	3,3	4,1	3,4	6,4	5,8	5,4	5,2	5,3	4,7	5,2
Madrid (Comunidad de)	35,5	33,2	33,5	32,0	27,6	30,8	29,0	28,8	26,2	27,3	27,0	24,7	25,3	23,4
Murcia (Región de)	1,4	1,4	1,5	1,8	1,9	1,9	1,7	1,9	1,7	1,7	1,5	1,8	1,5	2,2
Navarra (Com. Foral)	1,9	2,1	2,3	2,3	2,2	1,6	3,1	2,1	2,2	2,3	2,1	2,1	2,3	2,8
País Vasco	6,8	6,9	6,5	6,6	5,6	6,6	6,6	6,5	6,9	6,2	6,6	6,9	7,8	7,6
Rioja (La)	0,1	0,1	0,1	0,3	0,3	0,4	0,5	0,4	0,4	0,5	0,4	0,5	0,4	0,5
No regionalizado	9,7	9,0	8,4	8,3	7,4	0,0	0,0	0,0	0,0	0,0	0,0	0,0	0,0	0,0
TOTAL	100,0	100,0	100,0	100,0	100,0	100,0	100,0	100,0	100,0	100,0	100,0	100,0	100,0	100,0

(1) Estimaciones

Fuente: INE, Estadística sobre las actividades en Investigación Científica y Desarrollo Tecnológico. 1990-2003

GASTOS INTERNOS Y PERSONAL EMPLEADO EN ACTIVIDADES DE I+D (EJC) POR SECTORES DE ACTIVIDAD. 2003

	Empresas			Administración Pública			Enseñanza Superior			IPSFL		
	Gastos internos	Personal en I+D	Investigadores	Gastos internos	Personal en I+D	Investigadores	Gastos internos	Personal en I+D	Investigadores	Gastos internos	Personal en I+D	Investigadores
Andalucía	344.246,0	5.034,1	1.721,9	154.231,0	3.547,5	2.102,4	403.997,0	8.063,0	7.252,4	678,0	15,8	13,0
Aragón	97.610,0	1.705,8	559,3	24.533,0	556,4	378,9	46.932,0	2.256,3	1.997,1	11,0	1,5	1,5
Asturias (Principado de)	46.415,0	598,6	290,6	17.522,0	403,7	199,5	49.321,0	1.171,3	1.094,6	21,0	1,8	1,2
Balears (Illes)	6.903,0	140,3	72,4	7.980,0	186,0	135,1	31.318,0	487,0	402,5	122,0	2,8	1,8
Canarias	27.328,0	307,2	111,4	42.321,0	809,8	482,0	98.800,0	2.491,9	2.267,7	0,0	0,0	0,0
Cantabria	16.615,0	255,4	118,3	11.003,0	188,7	141,3	16.127,0	294,6	205,5	0,0	0,0	0,0
Castilla y León	193.599,0	2.634,8	1.372,9	32.928,0	654,6	395,9	139.881,0	4.278,2	3.449,5	320,0	12,5	10,1
Castilla-La Mancha	46.980,0	900,6	381,4	17.139,0	240,5	143,3	46.771,0	917,0	733,1	15,0	1,0	0,0
Cataluña	1.243.740,0	18.009,7	6.897,9	170.393,0	3.580,2	2.489,2	456.387,0	11.678,2	8.904,6	5.335,0	142,6	95,4
Comunidad Valenciana	219.419,0	4.676,6	1.960,6	75.982,0	1.525,8	1.065,1	336.374,0	7.394,7	5.300,8	211,0	13,2	12,7
Extremadura	10.121,0	323,8	108,4	15.446,0	312,0	121,4	55.285,0	1.017,4	969,6	0,0	0,0	0,0
Galicia	135.478,0	2.710,6	1.019,4	41.010,0	1.060,5	601,2	161.874,0	3.639,2	3.215,0	84,0	2,0	0,0
Madrid (Comunidad de)	1.332.604,0	16.260,6	7.530,4	592.231,0	11.586,7	6.483,9	412.445,0	9.865,7	7.489,5	9.006,0	192,4	120,1
Murcia (Región de)	58.815,0	890,9	340,4	20.472,0	470,8	249,6	55.101,0	1.748,5	1.410,3	15,0	0,5	0,5
Navarra (Com. Foral)	128.268,0	1.792,3	715,1	8.112,0	94,3	87,7	41.534,0	2.033,5	1.788,0	0,0	0,0	0,0
País Vasco	511.872,0	8.327,1	4.220,2	25.864,0	435,0	352,8	129.487,0	2.676,3	2.446,0	58,0	2,4	1,2
Rioja (La)	23.355,0	462,5	160,2	4.556,0	106,0	59,7	8.774,0	253,0	228,0	0,0	0,0	0,0
Ceuta y Melilla	71,0	1,1	0,0	40,0	1,1	0,0	1.553,0	41,4	41,4	0,0	0,0	0,0
TOTAL	4.443.438,0	65.032,1	27.580,6	1.261.763,0	25.759,6	15.489,0	2.491.959,0	60.307,2	49.195,6	15.876,0	388,5	257,5

Fuente: INE, Estadística sobre las actividades en Investigación Científica y Desarrollo Tecnológico. 2003

ESTRUCTURA PORCENTUAL DEL GASTO INTERNO Y DEL PERSONAL EMPLEADO EN I+D (EJC)

POR SECTOR DE ACTIVIDAD. 2003

	Empresas			Administración Pública			Enseñanza Superior			IPSFL		
	Gastos internos	Personal en I+D	Investigadores	Gastos internos	Personal en I+D	Investigadores	Gastos internos	Personal en I+D	Investigadores	Gastos internos	Personal en I+D	Investigadores
Andalucía	7,7	7,7	6,2	12,2	13,8	13,6	16,2	13,4	14,7	4,3	4,1	5,0
Aragón	2,2	2,6	2,0	1,9	2,2	2,4	1,9	3,7	4,1	0,1	0,4	0,6
Asturias (Principado de)	1,0	0,9	1,1	1,4	1,6	1,3	2,0	1,9	2,2	0,1	0,5	0,5
Balears (Illes)	0,2	0,2	0,3	0,6	0,7	0,9	1,3	0,8	0,8	0,8	0,7	0,7
Canarias	0,6	0,5	0,4	3,4	3,1	3,1	4,0	4,1	4,6	0,0	0,0	0,0
Cantabria	0,4	0,4	0,4	0,9	0,7	0,9	0,6	0,5	0,4	0,0	0,0	0,0
Castilla y León	4,4	4,1	5,0	2,6	2,5	2,6	5,6	7,1	7,0	2,0	3,2	3,9
Castilla-La Mancha	1,1	1,4	1,4	1,4	0,9	0,9	1,9	1,5	1,5	0,1	0,3	0,0
Cataluña	28,0	27,7	25,0	13,5	13,9	16,1	18,3	19,4	18,1	33,6	36,7	37,0
Comunidad Valenciana	4,9	7,2	7,1	6,0	5,9	6,9	13,5	12,3	10,8	1,3	3,4	4,9
Extremadura	0,2	0,5	0,4	1,2	1,2	0,8	2,2	1,7	2,0	0,0	0,0	0,0
Galicia	3,0	4,2	3,7	3,3	4,1	3,9	6,5	6,0	6,5	0,5	0,5	0,0
Madrid (Comunidad de)	30,0	25,0	27,3	46,9	45,0	41,9	16,6	16,4	15,2	56,7	49,5	46,6
Murcia (Región de)	1,3	1,4	1,2	1,6	1,8	1,6	2,2	2,9	2,9	0,1	0,1	0,2
Navarra (Com. Foral)	2,9	2,8	2,6	0,6	0,4	0,6	1,7	3,4	3,6	0,0	0,0	0,0
País Vasco	11,5	12,8	15,3	2,0	1,7	2,3	5,2	4,4	5,0	0,4	0,6	0,5
Rioja (La)	0,5	0,7	0,6	0,4	0,4	0,4	0,4	0,4	0,5	0,0	0,0	0,0
Ceuta y Melilla	0,0	0,0	0,0	0,0	0,0	0,0	0,1	0,1	0,1	0,0	0,0	0,0
TOTAL	100,0	100,0	100,0	100,0	100,0	100,0	100,0	100,0	100,0	100,0	100,0	100,0

Fuente: INE, Estadística sobre las actividades en Investigación Científica y Desarrollo Tecnológico. 2003

GASTOS EN INNOVACIÓN DEL TOTAL DE EMPRESAS INNOVADORAS. 2003

POR TAMAÑO DE LA EMPRESA

	Menos de 250 empleados	250 y más empleados	Total	% sobre Total
Andalucía	467.790	233.340	701.129	6,3
Aragón	81.305	351.369	432.674	3,9
Asturias (Principado de)	120.258	49.324	169.582	1,5
Balears (Illes)	19.049	16.873	35.922	0,3
Canarias	81.810	17.762	99.572	0,9
Cantabria	13.917	23.293	37.210	0,3
Castilla y León	137.648	178.176	315.825	2,8
Castilla - La Mancha	372.138	57.385	429.523	3,8
Cataluña	1.529.857	1.386.964	2.916.821	26,0
Comunidad Valenciana	507.822	342.996	850.818	7,6
Extremadura	25.823	5.827	31.651	0,3
Galicia	416.128	269.363	685.491	6,1
Madrid (Comunidad de)	772.044	2.307.138	3.079.181	27,5
Murcia (Región de)	74.902	38.165	113.066	1,0
Navarra (Comunidad Foral)	105.338	72.130	177.468	1,6
País Vasco	408.296	654.519	1.062.815	9,5
Rioja (La)	44.312	9.410	53.722	0,5
Ceuta y Melilla	1.789	4.246	6.035	0,1
TOTAL EMPRESAS INNOVADORAS	5.180.226	6.018.280	11.198.505	100,0

Fuente: INE, Encuesta sobre innovación tecnológica en las empresas, 2003

**PARTICIPACIÓN EN PROGRAMAS
INTERNACIONALES DE I+D**

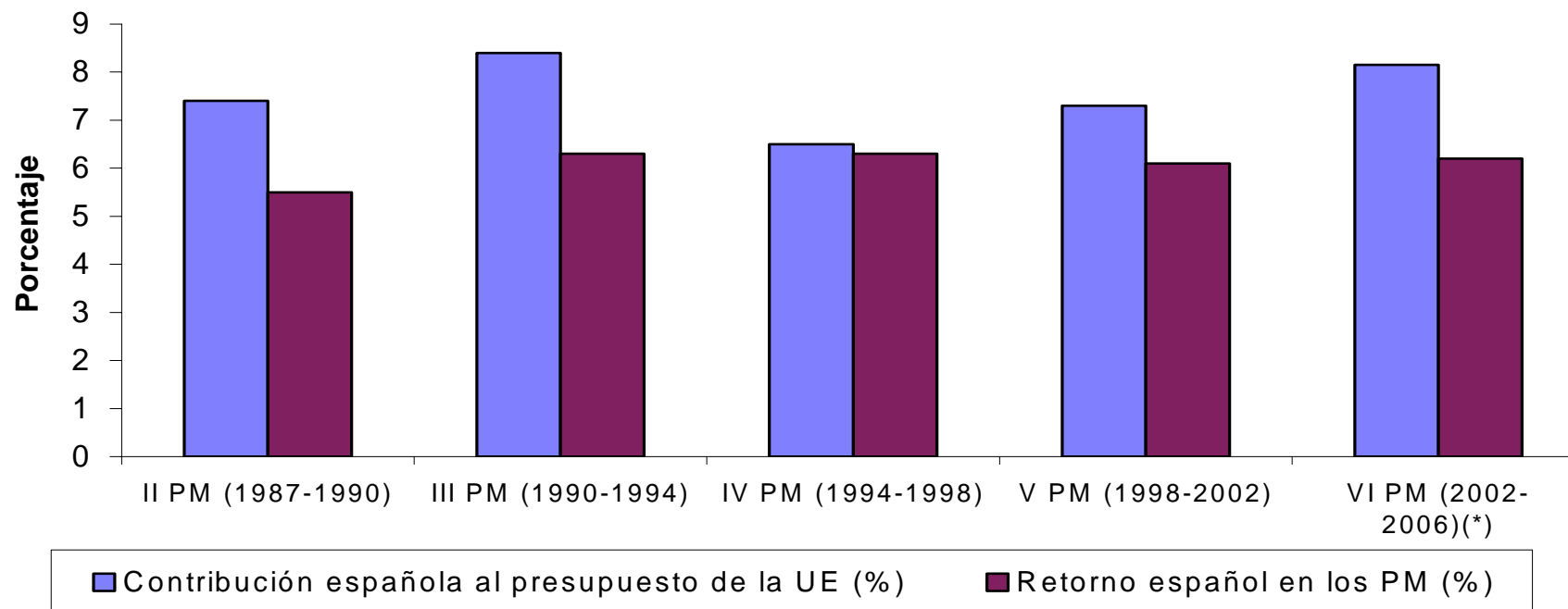
**CUOTAS Y PORCENTAJES DE PARTICIPACIÓN EN PROGRAMAS
E INSTITUCIONES INTERNACIONALES DE I+D. 2002-2004**

	Miles de euros			% de participación		
	2002	2003	2004	2002	2003	2004
Agencia Europea del Espacio (ESA)	117.197,00	120.290,00	131.176,00	65,1	64,4	66,5
Laboratorio Europeo de Física de Partículas (CERN)	46.470,00	48.625,00	47.600,00	25,8	26,1	24,1
Programa Iberoamericano de Ciencia y Tecnología (CYTED)	4.616,80	3.633,70	3.629,91	2,6	1,9	1,8
Laboratorio Europeo de Biología Molecular (EMBL)	4.026,00	4.078,70	4.160,60	2,2	2,2	2,1
Instalación Europea de Radiación Sincrotrón (ESRF)	2.538,00	2.576,10	2.588,96	1,4	1,4	1,3
Instituto Max Von Laue-Paul Laugevin (ILL)	2.149,90	4.377,80	3.300,00	1,2	2,3	1,7
Organización Europea de Biología Molecular (EMBO)	685,70	711,30	753,51	0,4	0,4	0,4
Fundación Europea de la Ciencia (ESF)	395,40	357,10	285,54	0,2	0,2	0,1
Consejo Internacional de la Ciencia (ICSU)	137,00	149,00	152,88	0,1	0,1	0,1
Laboratorio para la utilización de Radiación Electromagnética (LURE)	99,10	99,10	50,00	0,1	0,1	0,0
Consorcio Europeo para la realización de sondeos de investigación oceánica (ECORD)	--	--	117,66	--	--	0,1
Organización Europea para la Investigación Astronómica del Hemisferio Sur (ESO) (1)	--	--	1.520,00	--	--	0,8
Otros	1.727,00	1.757,10	1.948,50	1,0	0,9	1,0
Total	180.042,00	186.654,80	197.283,56	100,0	100,0	100,0

(1) Nuevos convenios firmados en 2004
Fuente: Ministerio de Educación y Ciencia. 2004

CONTRIBUCIÓN AL PRESUPUESTO COMUNITARIO Y RETORNO EN LOS PROGRAMAS MARCO DE I+D DE LA UE. 1987-2006

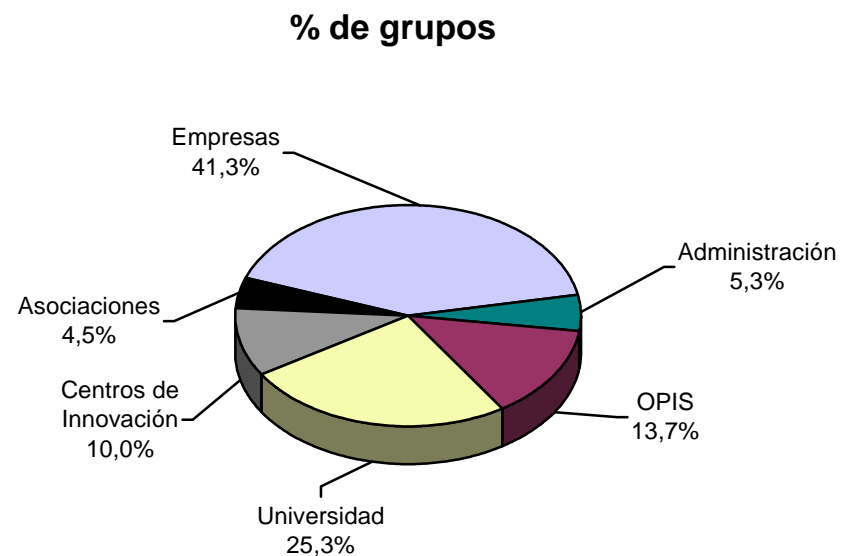
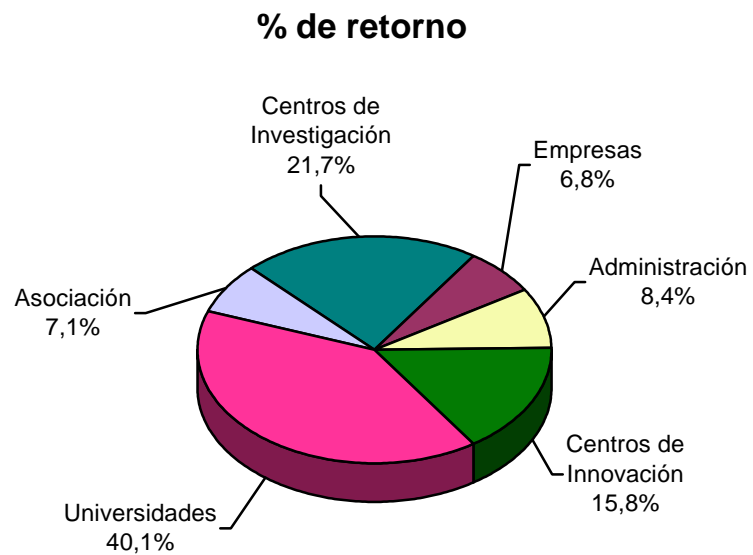
	II Programa Marco (1987-1990)	III Programa Marco (1990-1994)	IV Programa Marco (1994-1998)	V Programa Marco (1998-2002)	VI Programa Marco (2002-2006)
Presupuesto del PM (Meuro)	5.396,00	8.409,20	12.530,40	14.960,00	17.500,00
Contribución española al presupuesto general de la UE (%)	7,3	8,5	6,5	7,4	8,2 (1)
Retorno español en los PM (%)	5,5	6,3	6,3	6,4	6,2 (1)



(1) Datos de 2004
Fuente: CDTI. Datos provisionales. 2004

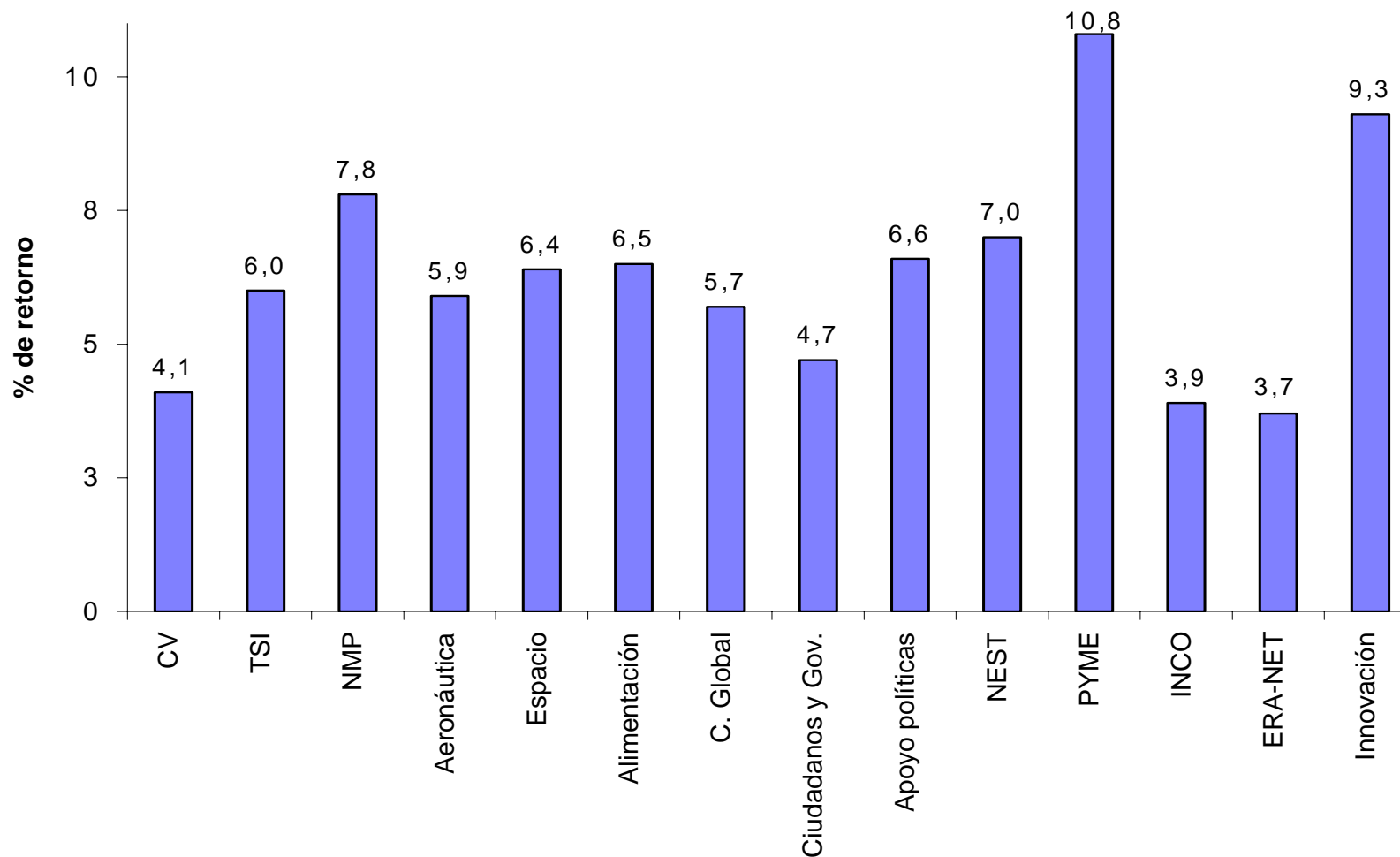
PORCENTAJE DE RETORNO Y GRUPOS PARTICIPANTES EN EL VI PM DE I+D DE LA UE. 2004

POR SECTORES



Fuente: CDTI. Datos provisionales 2004

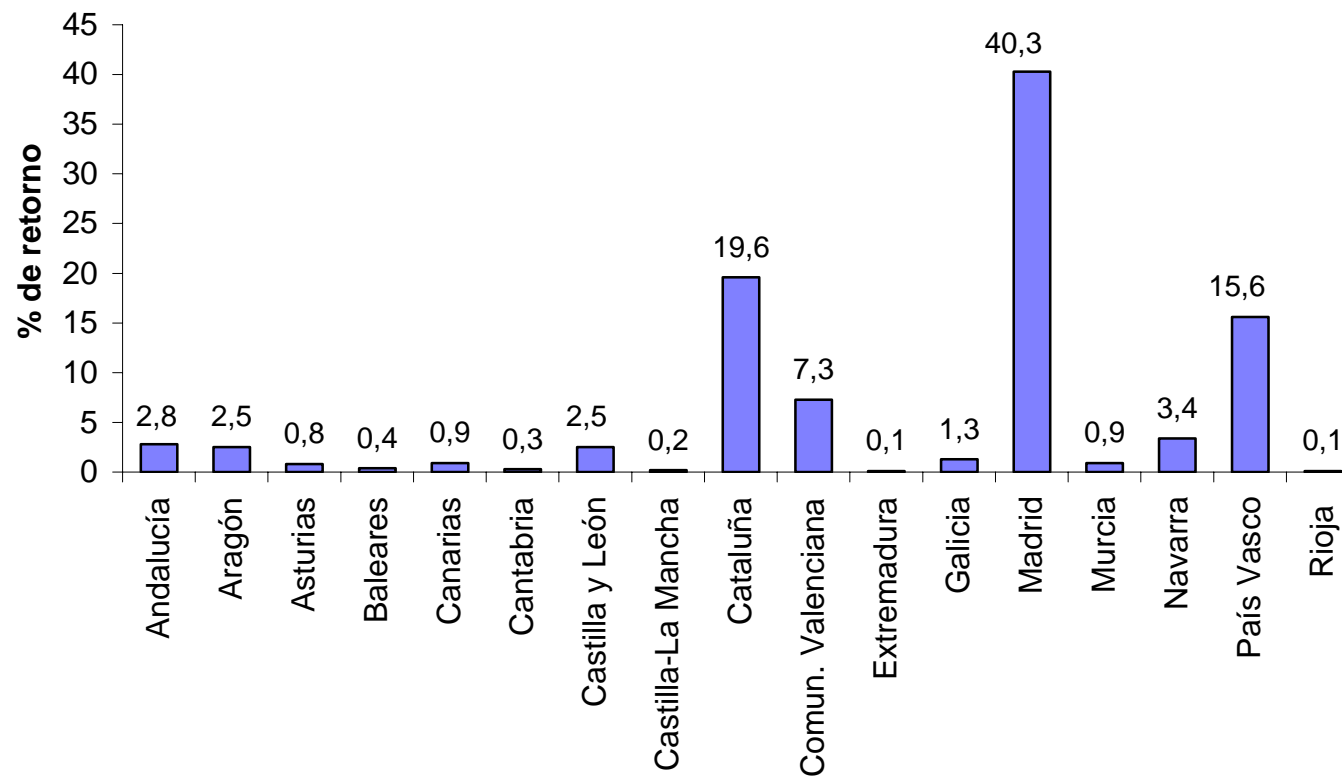
PORCENTAJE DE RETORNO DE LAS PRIORIDADES Y ÁREAS HORIZONTALES DEL VI PROGRAMA MARCO DE I+D DE LA UE. 2004



(*) Datos no disponibles de Energía, Transporte, Infraestructuras y Ciencia y Sociedad
Fuente: CDTI. Datos provisionales 2004

PARTICIPACIÓN RELATIVA DE LAS CC.AA. EN EL RETORNO TOTAL OBTENIDO POR ESPAÑA DEL VI PM DE I+D DE LA UE. 2004

(porcentaje del retorno total obtenido por España)



Fuente: CDTI. Datos provisionales 2004

COMPARACIÓN INTERNACIONAL EN I+D

RECURSOS DESTINADOS A I+D EN PAÍSES DE LA OCDE. 1997-2004 (Datos provisionales)

	Gasto interno total en I+Dx100/PIB								Personal I+D (EJC) x1000/población activa							
	1997	1998	1999	2000	2001	2002	2003	2004	1997	1998	1999	2000	2001	2002	2003	2004
Alemania	2,29	2,31	2,44	2,49	2,51	2,52	2,5		11,6	11,5	12,1	12,3	12,1	12,1		
Australia	--	1,51	--	1,54	--	--	--		--	9,9	--	10,0	--	--		
Austria	1,71	1,78	1,91	1,95	2,07	2,19	2,19	2,28	--	8,1	--	--	--	--		
Bélgica	1,87	1,90	1,96	2,04	2,17	2,24	2,33	2,42	10,2	10,6	11,3	12,2	12,6	12,8	13,4	14,0
Canada	1,68	1,79	1,82	1,92	2,03	1,90	1,87		9,6	9,5	9,7	10,3	--	--		
Dinamarca	1,94	2,06	2,19	--	2,40	2,52	--		12,0	--	12,7	..	13,9	15,0		
Eslovenia	1,33	1,39	1,42	1,44	1,56	1,53	--		8,3	8,5	8,9	8,9	8,9	8,8		
ESPAÑA	0,82	0,89	0,88	0,94	0,95	1,03	1,10		5,2	5,7	5,9	6,8	6,9	7,3	8,0	
EE.UU.	2,58	2,61	2,65	2,72	2,73	2,66	2,60		--	--	--	--	--	--		
Finlandia	2,71	2,88	3,23	3,40	3,41	3,46	--		16,4	18,4	19,6	20,2	20,3	20,9		
Francia	2,22	2,17	2,18	2,18	2,23	2,26	--		11,9	11,9	12,0	12,3	12,5	12,7		
Grecia	0,51	--	0,67	--	0,65	--	--		4,7	--	5,9	--	6,9	--		
Holanda	2,04	1,94	2,02	1,90	1,88	--	--		10,9	11,0	10,9	11,0	11,0	--		
Hungría	0,72	0,68	0,69	0,80	0,95	1,02	0,95		5,2	5,1	5,2	5,7	5,6	5,8	5,6	
Irlanda	1,29	1,25	1,19	1,15	1,13	--	--		7,0	7,2	7,1	7,3	7,7	--		
Islandia	1,88	2,07	2,38	2,75	3,06	3,09	--		14,6	14,9	15,3	--	17,8	17,3		

Fuente: OCDE - Principales Indicadores de Ciencia y Tecnología. 2004/2

RECURSOS DESTINADOS A I+D EN PAÍSES DE LA OCDE (Continuación). 1997-2004 (Datos provisionales)

	Gasto interno total en I+Dx100/PIB								Personal I+D (EJC) x1000/población activa							
	1997	1998	1999	2000	2001	2002	2003	2004	1997	1998	1999	2000	2001	2002	2003	2004
Italia	1,05	1,07	1,04	1,07	1,11	--			--	6,2	6,1	6,3	6,4	--		
Japón	2,84	2,95	2,96	2,99	3,07	3,12			13,2	13,6	13,6	13,3	13,2	12,8		
Luxemburgo	--	--	--	1,71	--	--			--	--	--	13,6	--	--		
México	0,34	0,38	0,43	0,37	0,39	--			1,0	1,0	1,0	--	1,1	--		
Noruega	1,64	--	1,65	--	1,60	1,67			10,9	--	10,9	--	11,5	11,5		
Nueva Zelanda	1,10	--	1,01	--	1,16	--			6,9	--	6,9	--	7,6	--		
Polonia	0,67	0,68	0,70	0,66	0,64	0,59			4,9	4,9	4,8	4,5	4,5	4,4		
Portugal	0,62	0,69	0,75	0,80	0,85	0,94			3,7	3,8	4,0	4,2	4,3	4,5		
Reino Unido	1,81	1,80	1,87	1,85	1,86	1,87			--	--	--	--	--	--		
República Checa	1,16	1,24	1,24	1,33	1,30	1,30	1,34		4,5	4,4	4,6	4,7	5,0	5,0	5,4	
República Eslovaquia	1,09	0,79	0,66	0,65	0,64	0,58	0,59		6,5	6,5	5,8	5,8	5,4	5,2	5,1	
Rumanía	0,58	0,49	0,40	0,37	0,39	0,38			4,6	4,5	3,8	2,9	2,8	3,1		
Suecia	3,54	--	3,65	--	4,27	--			15,0	--	15,2	--	16,2	--		
Suiza	--	--	--	2,57	--	--			--	--	--	12,5	--	--		
Turquía	0,49	0,50	0,63	0,64	0,72	0,66			1,0	1,0	1,0	1,1	1,2	1,2		
TOTAL OCDE	2,13	2,16	2,19	2,23	2,28	2,26			--	--	--	--	--	--		

Fuente: OCDE - Principales Indicadores de Ciencia y Tecnología. 2004/2

GASTO EN I+D EN PORCENTAJE DEL PIB EN LOS PAÍSES DE LA UE (1)

POR SECTOR DE EJECUCIÓN. 2000-2004 (Datos provisionales)

	Empresas x 100 / PIB					Admón. Pública x 100 / PIB					Enseñanza Superior x 100 / PIB				
	2000	2001	2002	2003	2004	2000	2001	2002	2003	2004	2000	2001	2002	2003	2004
Alemania	1,75	1,75	1,75	1,73		0,34	0,34	0,35	0,34		0,40	0,41	0,43	0,43	
Austria	--	--	--			--	--	--			--	--	--		
Bélgica	1,48	1,60	1,64	1,73	1,8,0	0,13	0,13	0,14	0,15	0,16	0,41	0,42	0,43	0,43	0,43
Dinamarca	--	1,65	1,75			0,29	0,28	0,18			0,45	0,45	0,58		
Eslovenia	0,81	0,90	0,91			0,37	0,38	0,35			0,24	0,25	0,24		
ESPAÑA	0,81	0,90	0,91			0,15	0,15	0,16			0,28	0,29	0,31		
Finlandia	2,41	2,42	2,41			0,36	0,35	0,36			0,61	0,62	0,66		
Francia	1,36	1,41	1,43	1,36		0,38	0,37	0,37			0,41	0,42	0,43		
Grecia	0,16	0,21	0,20	0,20		--	0,14	--			--	0,29	--		
Holanda	1,11	1,10	1,02			0,25	0,27	0,25			0,53	0,51	--		
Hungría	0,35	0,38	0,36	0,35		0,21	0,25	0,34	0,30		0,19	0,24	0,26	0,25	
Irlanda	0,82	0,79	--			0,09	0,09	0,10	0,09		0,23	0,24	0,25		
Italia	0,53	0,55	0,54	0,55		0,20	0,20	0,23	0,19		0,33	0,36	--		
Luxemburgo	1,58	--	--			0,12	--	--			--	--	--		
Polonia	0,24	0,23	0,13			0,21	0,20	0,26			0,21	0,21	0,20		
Portugal	0,22	0,27	0,32			0,19	0,18	0,19			0,30	0,31	0,33		
Reino Unido	1,21	1,24	1,26			0,22	0,18	0,17			0,38	0,41	0,42		
República Checa	0,80	0,78	0,79	0,82		0,34	0,31	0,30	0,31		0,19	0,20	0,20	0,20	
República Eslovaca	0,43	0,43	0,37	0,32		0,16	0,15	0,15	0,19		0,06	0,06	0,05	0,08	
Suecia	--	3,32	--			--	0,12	--			--	0,83	--		
UE-15	1,22	1,25	1,26			0,26	0,25	0,25			0,39	0,41	--		

(1) Excepto Lituania, Letonia, Estonia, Chipre y Malta.
Fuente: OCDE - Principales Indicadores de Ciencia y Tecnología. 2004/2

GASTO EN I+D EN PORCENTAJE DEL PIB EN PAÍSES DE AMÉRICA LATINA Y CARIBE 1994-2001

	1994	1995	1996	1997	1998	1999	2000	2001
Argentina	0,40	0,45	0,42	0,42	0,41	0,45	0,45	0,42
Bolivia	0,39	0,37	0,33	0,32	0,29	0,29	0,28	0,28
Brasil	0,92	0,87	0,85	--	--	0,87	1,05	--
Colombia	0,37	0,29	0,34	0,30	0,21	0,22	0,18	0,16
Costa Rica	--	--	0,39	0,38	0,35	--	--	--
Cuba	0,55	0,47	0,38	0,44	0,54	0,51	0,53	0,62
Chile	0,62	0,62	0,58	0,54	0,54	0,55	0,56	0,57
Ecuador	--	0,08	0,09	0,08	0,08	--	--	--
El Salvador	--	--	--	--	0,08	--	--	--
México	0,29	0,31	0,31	0,34	0,47	0,43	0,40	--
Nicaragua	--	--	--	0,13	--	--	--	--
Panamá	0,37	0,38	0,38	0,37	0,34	0,35	0,40	0,40
Perú	--	--	--	0,08	0,10	0,11	0,11	--
Uruguay	0,14	0,28	0,28	0,42	0,23	0,26	0,24	--
Venezuela (1)	0,39	0,48	0,29	0,33	0,36	0,33	0,33	0,44
Media de América Latina y Caribe (2)	0,55	0,58	0,56	0,50	0,49	0,54	0,58	0,62

(1) Se refiere a Ciencia y Tecnología en general

(2) Datos estimados

Fuente: El Estado de la Ciencia. Principales Indicadores de Ciencia y Tecnología Iberoamericanos/Interamericanos 2002 (RICYT)

SIGLAS Y ACRÓNIMOS

CV	Ciencias de la vida
CICYT	Comisión Interministerial de Ciencia y Tecnología
CINDOC	Centro de Información y Documentación Científica (CSIC)
CSIC	Consejo Superior de Investigaciones Científicas
EJC	Equivalente a jornada completa
ERA-NET	Apoyo a la coordinación de actividades
EUROSTAT	Oficina Europea de Estadística
FGU	Fondos Generales de Universidades
I+D	Investigación y Desarrollo
INCO	Cooperación Internacional
IPSFL	Instituciones Privadas Sin Fines de Lucro
ISI	Instituto de Información Científica (Filadelfia)
keuro	Miles de euros (unidad monetaria europea UE-12)
MECD	Ministerio de Educación, Cultura y Deporte
Meuro	Millones de euros (unidad monetaria europea UE-12)
NABS	Nomenclatura para el Análisis y Comparación de Presupuestos y Programas Científicos
NEST	Necesidades futuras en Ciencia y Tecnología
NIPO	Número de identificación de Publicaciones Oficiales
NMP	Nanotecnologías, materiales y producción
OCDE	Organización para la Cooperación y el Desarrollo Económico
OEP	Oficina Europea de Patentes
OEPM	Oficina Española de Patentes y Marcas
OMPI	Organización Mundial de la Propiedad Intelectual
PCT	Tratado de Cooperación en materia de Patentes
PIB	Producto Interior Bruto
PM	Programa Marco de I+D
PYME	Pequeña y mediana empresa

RICYT	Red Iberoamericana de Indicadores de Ciencia y Tecnología
SCI	Science Citation Index
SCI Search	Base de datos de publicaciones científicas del SCI. Editada por ISI
TSI	Tecnologías para la Sociedad de la Información
UE	Unión Europea

REFERENCIAS

OCDE	<i>Main Science and Technology Indicators.</i> París. Semestral <i>Basic Science and Technology Statistics.</i> París. Bienal
EUROSTAT	<i>Research and Development. Annual Statistics.</i> Luxemburgo. Anual
INE	<i>Estadística sobre las actividades en Investigación Científica y Desarrollo Tecnológico (I+D).</i> Madrid. Anual (bienal desde 1996) <i>Encuesta sobre innovación tecnológica en las empresas.</i> Madrid (bienal desde 1994)
OFICINA ESPAÑOLA DE PATENTES Y MARCAS	<i>Estadísticas de Propiedad Industrial.</i> Madrid. Anual
RICYT	<i>Indicadores de Ciencia y Tecnología Iberoamericanos/Interamericanos (RICYT).</i> Buenos Aires. Anual